

Colheita de amostras para diagnóstico de doenças dos animais de produção

Curso “Colheita de amostras para diagnóstico de doenças em animais de produção”

30 de novembro a 04 de dezembro de 2009, EQC, Cananéia, SP, Brasil

MAPA – PANAFTOSA – OPAS/OMS

Josete Garcia Bersano - Pesquisador Científico

Laboratório de Doenças de Suínos

Centro de Pesquisa & Desenvolvimento de Sanidade Animal

Instituto Biológico – APTA - SAA

bersano@biologico.sp.gov.br

Colheita de amostras para diagnóstico de doenças dos animais de produção

A Arte de colher material.....

Colheita de amostras para diagnóstico de doenças dos animais de produção

Condições “fundamentais”

- Ser qualificado para a atividade: Ser médico veterinário
- Conhecimento da anatomia dos animais de produção
- Conhecimento das patologias que envolvem os animais de produção
- Conhecimentos em epidemiologia

Colheita de amostras para diagnóstico de doenças dos animais de produção

Condições “fundamentais”

- Estar sempre atualizado

**Frequentar os cursos oferecidos pelo
PANAFTOSA – MAPA – OPAS/OMS**

[...] o médico generalista necessita ser dono de um repertório de conhecimentos tão respeitável como aquele de um especialista [...] (José Luis Pedroso)

Colheita de amostras para diagnóstico de doenças dos animais de produção

Outras considerações

- **Comprometimento:**
 - Consigo e com a profissão, com a Sanidade Animal, com o produtor e com a sociedade
 - Transparência
 - Credibilidade

Colheita de amostras para diagnóstico de doenças dos animais de produção

- Ao sair para o campo o veterinário deve levar o kit de colheita

Colheita de amostras para diagnóstico de doenças dos animais de produção

- Ao iniciar os trabalhos, o veterinário deve organizar seu material de acordo com a amostra a ser colhida, estar portando seus Equipamentos de Proteção Individual -EPI, ter seus Equipamentos de Proteção Coletiva - EPC à disposição

Colheita de amostras para diagnóstico de doenças dos animais de produção

- Conferir todos os dados da requisição e preparar a identificação da amostra.

Colheita de amostras para diagnóstico de doenças dos animais de produção

Visitando à propriedade

“Vendo” e “sentindo” de perto os problemas

Colheita de amostras para diagnóstico de doenças dos animais de produção

- Observando:
 - Condições das instalações
 - higiene das instalações e do entorno
 - Qualidade da água oferecida aos animais
 - Qualidade da ração

Colheita de amostras para diagnóstico de doenças dos animais de produção

Realizando uma detalhada anamnese

As informações obtidas na anamnese possibilitam avaliar o estado sanitário do plantel

Colheita de amostras para diagnóstico de doenças dos animais de produção

Conversando com o produtor/e ou responsável

(estabelecimento de relação de confiança)

Inestimáveis Informações epidemiológicas!!!

Colheita de amostras para diagnóstico de doenças dos animais de produção

Animais enfermos

**Observar sinais clínicos e
colher materiais**

Colheita de amostras para diagnóstico de doenças dos animais de produção

Animais mortos

- Observar sinais *post-mortem*:
 - Rigidez cadavérica (material impróprio para exame)
 - Alterações cutâneas
 - Presença de líquidos, exsudatos nos orifícios natural

Colheita de amostras para diagnóstico de doenças dos animais de produção

Realizando necropsia detalhada

- Atentar para possíveis alterações nos órgãos
 - Congestões
 - Hemorragias
 - Presença de líquidos, exsudatos e aderências nas cavidades
 - Hipertrofias
 - Deformações

Colheita de amostras para diagnóstico de doenças dos animais de produção

- Colhendo material adequado e adequadamente, obedecendo as normas de biossegurança
 - Quantidade
 - Meios
 - Conservantes
 - Recipientes

Colheita de amostras para diagnóstico de doenças dos animais de produção

A Colheita de material com arte:

- Enviando as amostras obedecendo as normas de biossegurança, dentro do tempo crítico para chegada ao laboratório
- Acompanhar requisição de exame

Colheita de amostras para diagnóstico de doenças dos animais de produção

- A colheita tecnicamente bem realizada, no momento correto, bem como o bom acondicionamento e o transporte adequado da(s) amostra(s) são itens de incontestável importância na obtenção de resultados confiáveis.
- Evita ainda, rejeição de amostras

Colheita de amostras para diagnóstico de doenças dos animais de produção

CONCLUSÃO

Os Problemas detectados nas amostras acarretam comprometimento do diagnóstico

Garantir a qualidade dos exames realizados é o nosso maior compromisso!!!!!!!

Colheita de amostras para diagnóstico de doenças dos animais de produção



Colheita de amostras para diagnóstico de doenças dos animais de produção



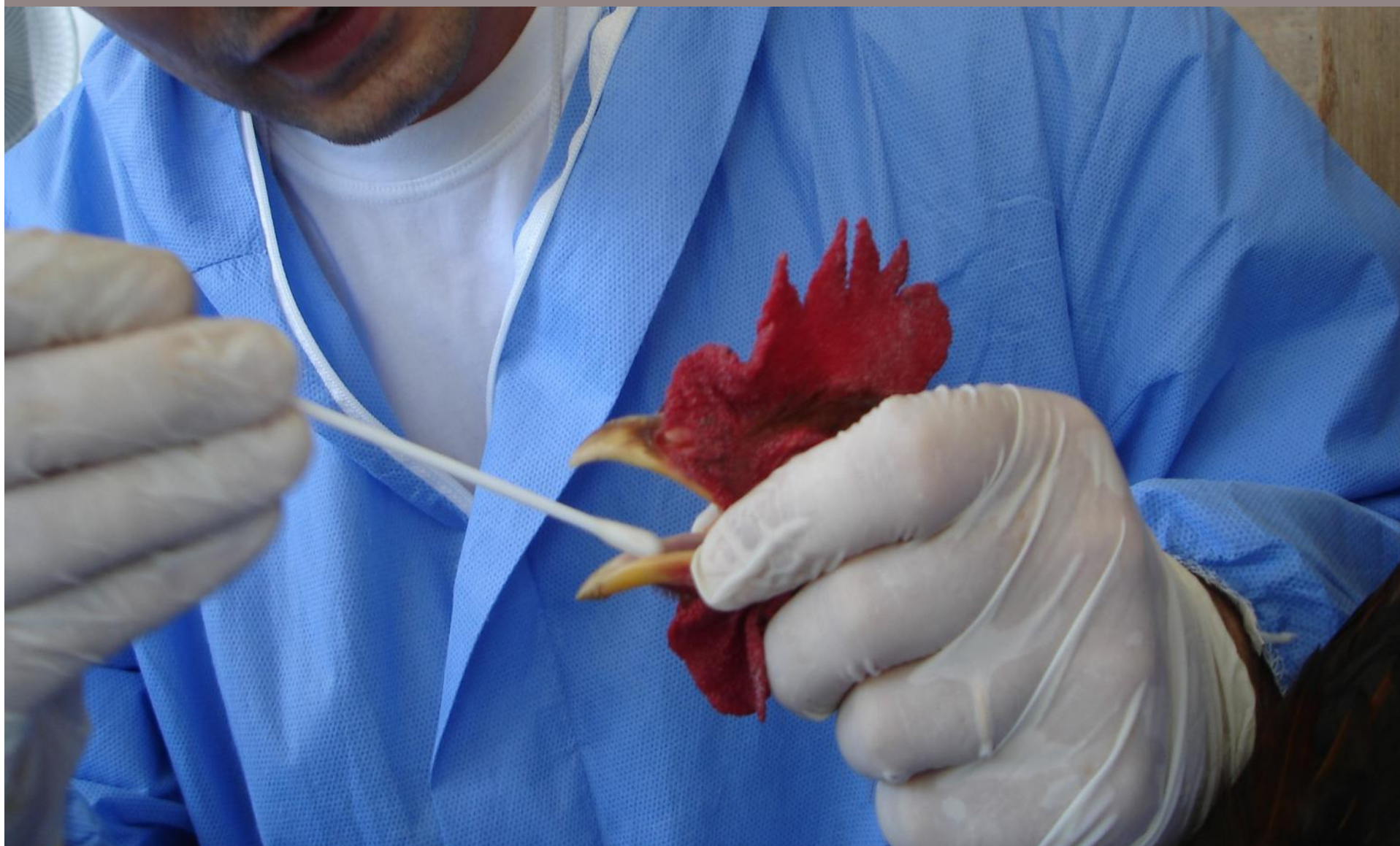
Colheita de amostras para diagnóstico de doenças dos animais de produção



Colheita de amostras para diagnóstico de doenças dos animais de produção



Colheita de amostras para diagnóstico de doenças dos animais de produção



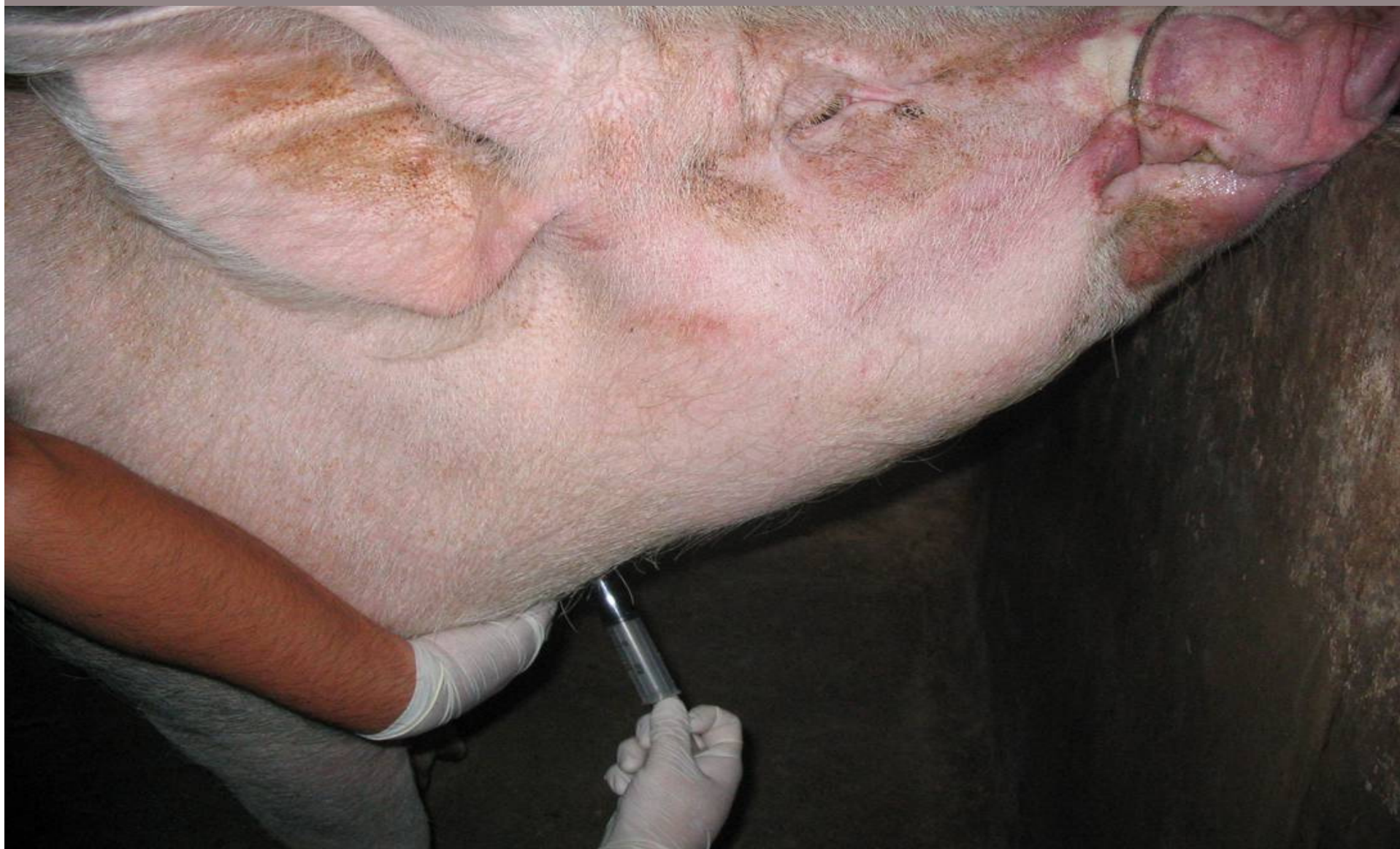
Colheita de amostras para diagnóstico de doenças dos animais de produção



Colheita de amostras para diagnóstico de doenças dos animais de produção



Colheita de amostras para diagnóstico de doenças dos animais de produção




Colheita de amostras para diagnóstico de doenças dos animais de produção



Colheita de amostras para diagnóstico de doenças dos animais de produção





Uma arte da natureza...sob
o sol de Cananéia