

**ALGUNOS REGISTROS  
HISTÓRICOS DEL VIRUS “O” EN  
LA REGIÓN.  
PERÍODO: 1998-2006**



Ubicación histórica de los focos de fiebre aftosa a virus tipo “O” en el período 1998-2006

Dr. Luis Eduardo Días

# 1998 - 1999

- 1998. Frontera Brasil – Paraguay; Mato Grosso do Sul - Porto Murtinho.
- 1999. Brasil, Estado de Mato Grosso do Sul, Municipio de Naviraí.

# AÑO 2000

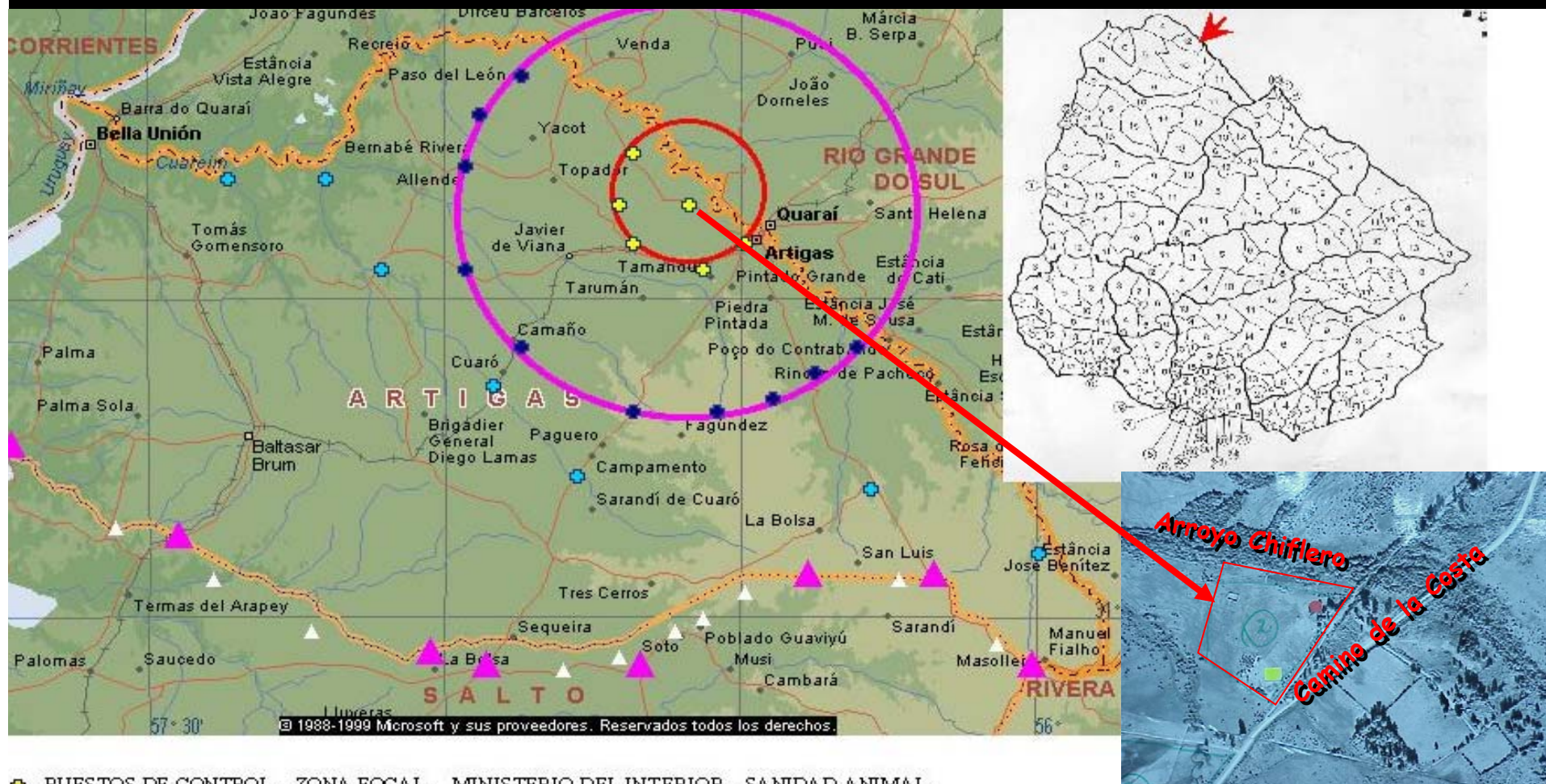
Provincias de:  
Formosa,  
Corrientes y  
Entre Ríos.

Area afectada de Río Grande del Sur –  
República Federativa  
del Brasil.





**Ubicación del foco índice de fiebre aftosa, la zona focal (5 km.), zona perifocal (20 kms.) y de vigilancia (resto departamento). El resto de Uruguay, libre de fiebre aftosa.**



**Foco índice y primario**

- ⊕ PUESTOS DE CONTROL – ZONA FOCAL. MINISTERIO DEL INTERIOR – SANIDAD ANIMAL.
- ⊕ PUESTOS DE CONTROL – ZONA PERIFOCAL. MINISTERIO DEL INTERIOR – SANIDAD ANIMAL.
- ⊕ PUESTOS DE CONTROL – ZONA DE VIGILANCIA. MINISTERIO DE DEFENSA – SANIDAD ANIMAL.
- ▲ PUESTOS DE CIERRE DEPARTAMENTAL INSTALADOS – MINISTERIO DE DEFENSA.
- △ PUESTOS DE CIERRE DEPARTAMENTAL A INSTALARSE EN CASO DE NECESIDAD – MINISTERIO DE DEFENSA.

**AÑO 2002  
PARAGUAY  
CANENDIYÚ**

# AÑO 2003



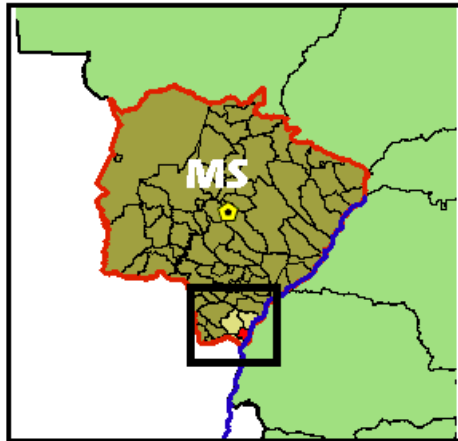
# AÑO 2004

## ?

- **Ver actas del CVP de ese año.**
- **Leer Informes Misión Multinacional a la frontera Brasil (MS) y Paraguay, de enero 2005**



# Año 2005



Id	Latitude	Longitude
1	-23 42' 01.45468"	-54 14' 07.73221"
2	-23 41' 06.25114"	-54 15' 42.71861"
3	-23 50' 12.64906"	-54 26' 45.05461"
4	-23 50' 09.50284"	-54 25' 26.39693"
5	-23 51' 51.67423"	-54 26' 11.13286"

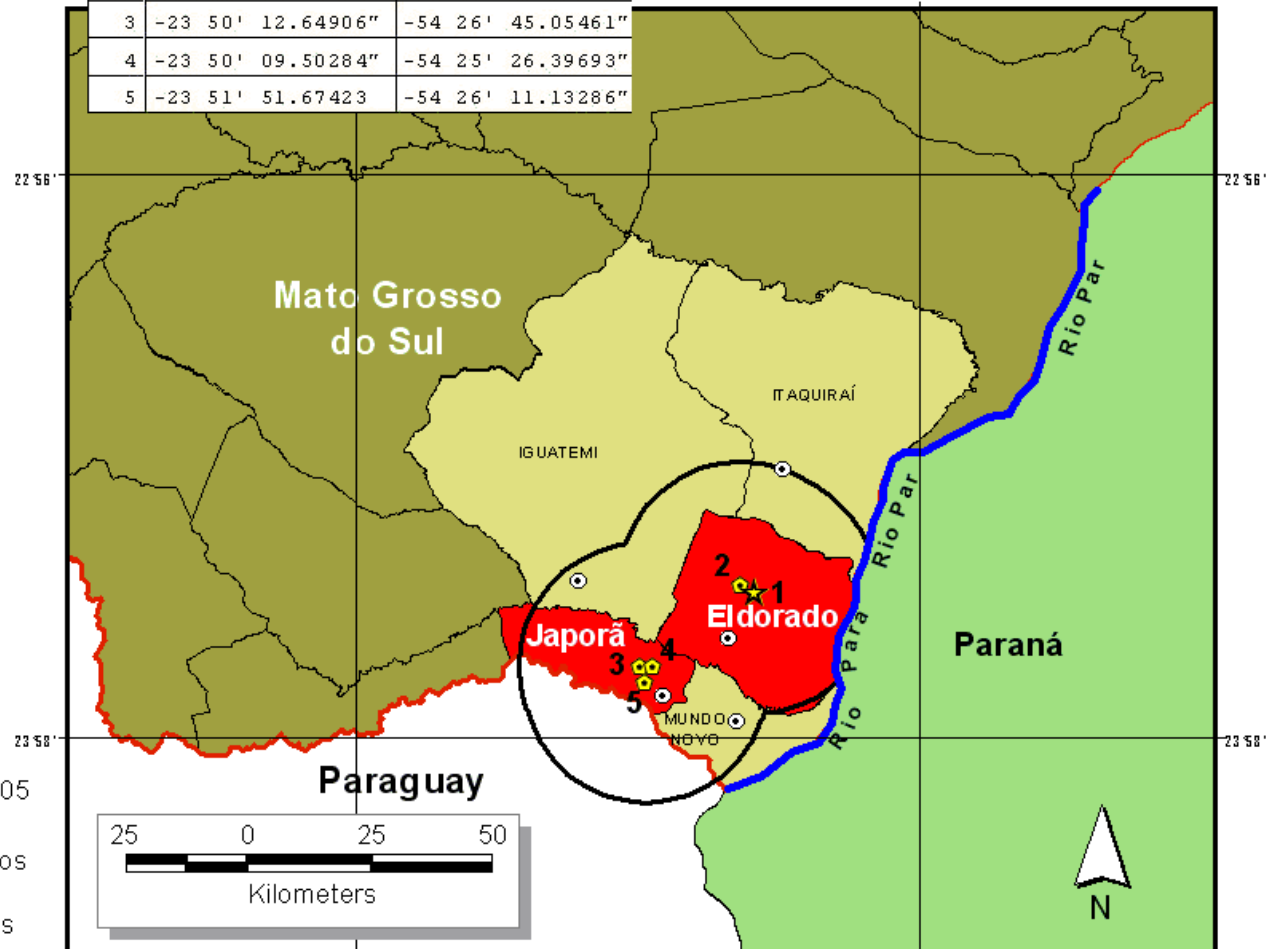


Departamento de Saúde Animal  
Secretaria de Defesa Agropecuária

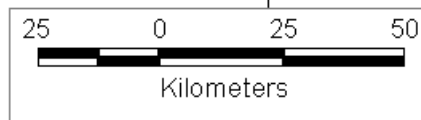
53°56'



Ministério da Agricultura,  
Pecuária e Abastecimento



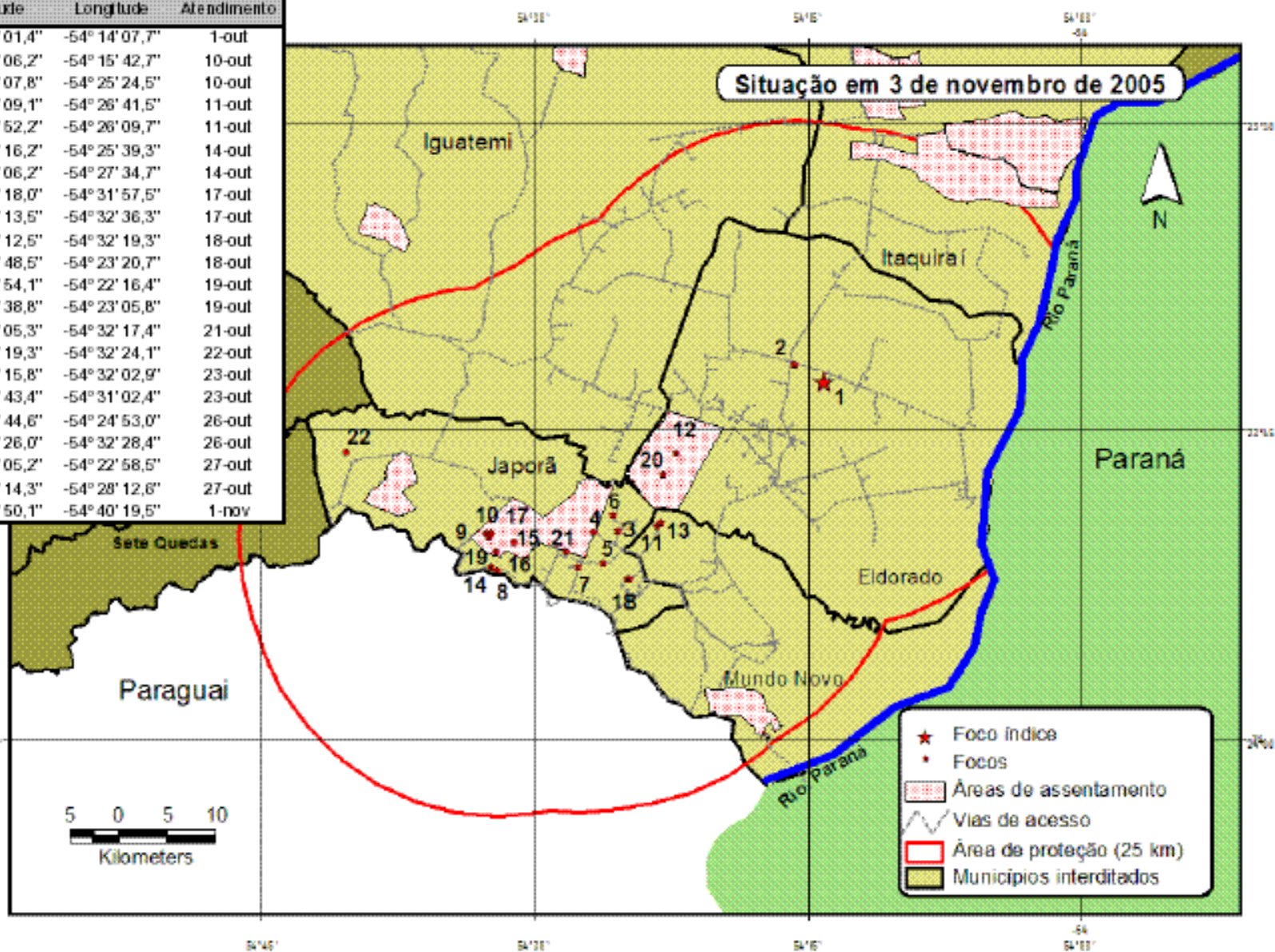
- ★ Foco (Fazenda Vezozzo)
- ⬢ Focos diagnosticados en 17/10/2005
- Radio de protección (25 km)
- ⊙ Sede de los municipios interdictados
- Municipios con focos
- Municipios limítrofes y interdictados



54°58'

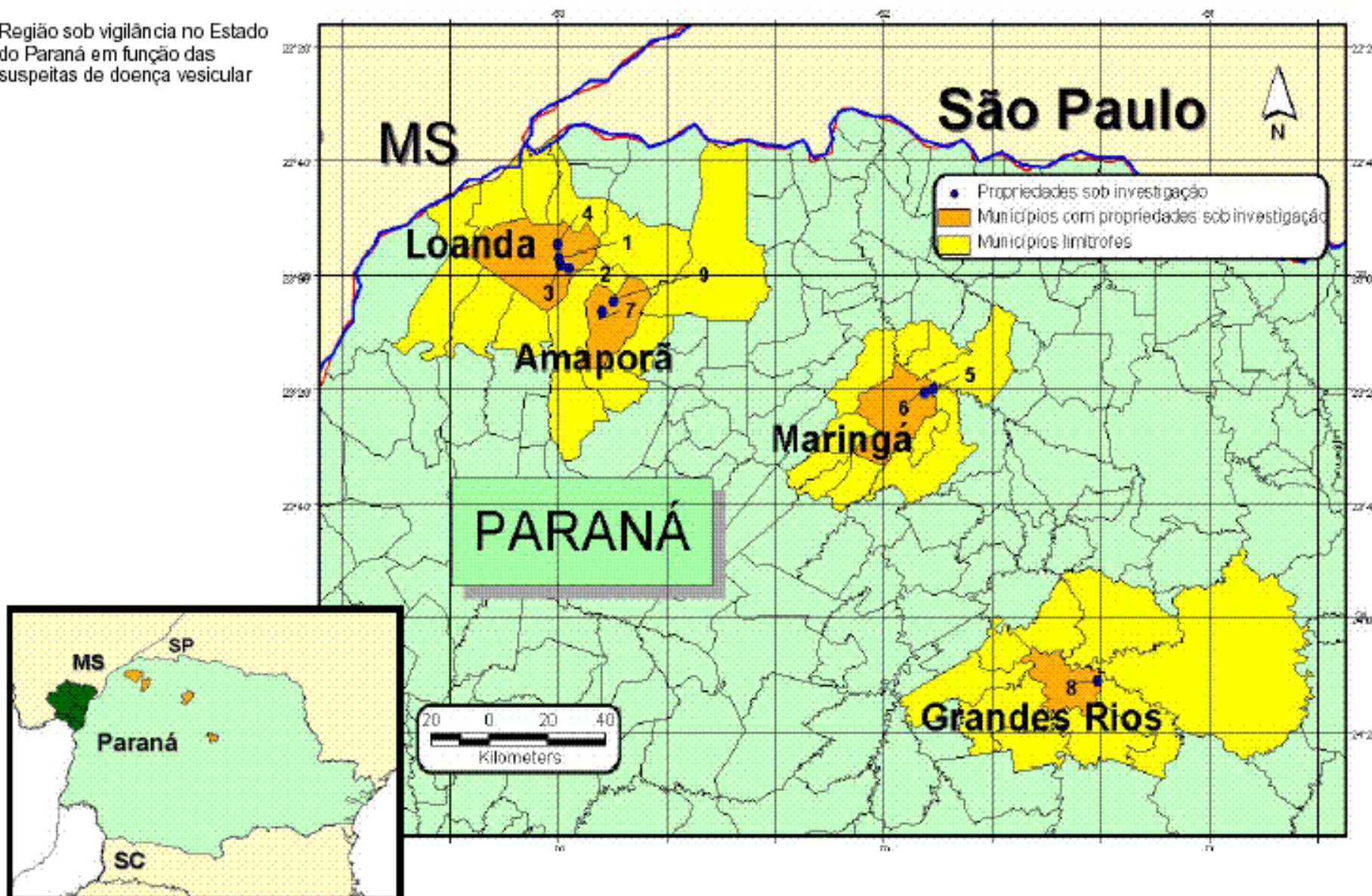
53°56'

ID	Município	Latitude	Longitude	Atendimento
1	ELDORADO	-23° 42' 01,4"	-54° 14' 07,7"	1-out
2	ELDORADO	-23° 41' 06,2"	-54° 15' 42,7"	10-out
3	JAPORA	-23° 50' 07,8"	-54° 25' 24,5"	10-out
4	JAPORA	-23° 50' 09,1"	-54° 26' 41,5"	11-out
5	JAPORA	-23° 51' 52,2"	-54° 26' 09,7"	11-out
6	JAPORA	-23° 49' 16,2"	-54° 25' 39,3"	14-out
7	JAPORA	-23° 52' 06,2"	-54° 27' 34,7"	14-out
8	JAPORA	-23° 52' 18,0"	-54° 31' 57,5"	17-out
9	JAPORA	-23° 50' 13,5"	-54° 32' 36,3"	17-out
10	JAPORA	-23° 50' 12,5"	-54° 32' 19,3"	18-out
11	MUNDO NOVO	-23° 49' 48,5"	-54° 23' 20,7"	18-out
12	ELDORADO	-23° 45' 54,1"	-54° 22' 16,4"	19-out
13	MUNDO NOVO	-23° 49' 38,8"	-54° 23' 05,8"	19-out
14	JAPORA	-23° 52' 05,3"	-54° 32' 17,4"	21-out
15	JAPORA	-23° 50' 19,3"	-54° 32' 24,1"	22-out
16	JAPORA	-23° 51' 15,8"	-54° 32' 02,9"	23-out
17	JAPORA	-23° 50' 43,4"	-54° 31' 02,4"	23-out
18	JAPORA	-23° 52' 44,6"	-54° 24' 53,0"	26-out
19	JAPORA	-23° 50' 26,0"	-54° 32' 28,4"	26-out
20	ELDORADO	-23° 47' 05,2"	-54° 22' 58,5"	27-out
21	JAPORA	-23° 51' 14,3"	-54° 28' 12,6"	27-out
22	JAPORA	-23° 45' 50,1"	-54° 40' 19,5"	1-nov



Departamento de  
Saúde Animal  
SDA/MAPA

Região sob vigilância no Estado do Paraná em função das suspeitas de doença vesicular

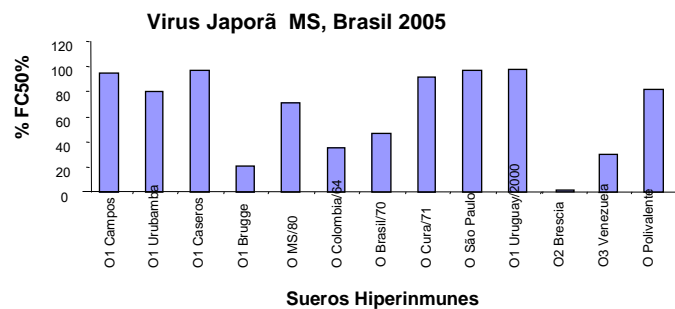
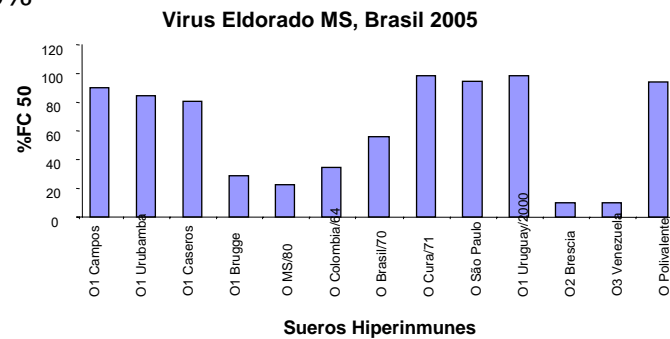
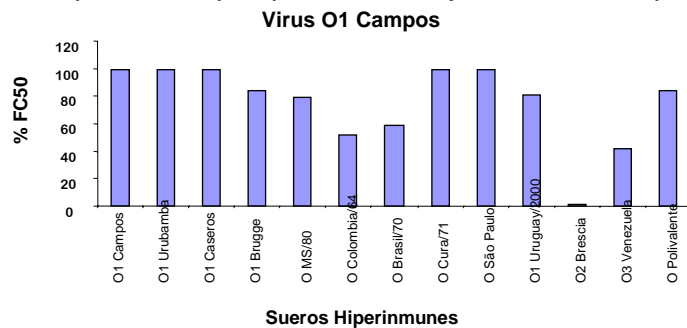


Situación Sanitaria en el Estado de Paraná Brasil



## VIRUS O MS-BRASIL/2005

Subtipificación por prueba de Fijación de Complemento 50%



Sueros Hiperinmunes:

- 1 O1 Campos
- 2 O1 Urubamba
- 3 O1 Caseros
- 4 O1 Brugge
- 5 O MS/80
- 6 O Colombia/64
- 7 O Brasil/70
- 8 O Cura/71
- 9 O São Paulo
- 10 O1 Uruguay/2000
- 11 O2 Brescia
- 12 O3 Venezuela
- 13 O Polivalente

	<b>r1</b>
O MS/2005	0.5
O1 Campos	1.0

# AÑO 2006

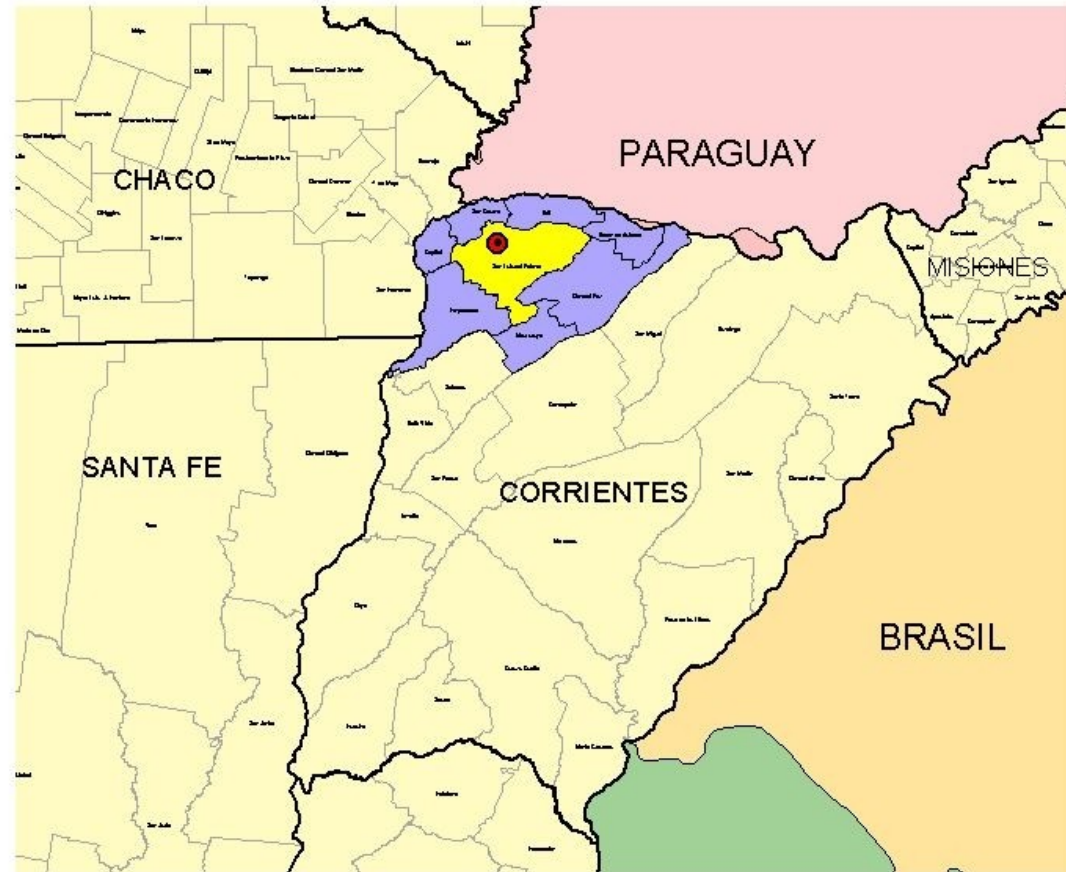
## Informe de SENASA

### FOCO FIEBRE AFTOSA Area Interdictada



República ARGENTINA  
Provincia: CORRIENTES  
Departamento: SAN LUIS DEL PALMAR  
Establecimiento: SAN JUAN, N° 04.020.0.05503

Ubicación Global

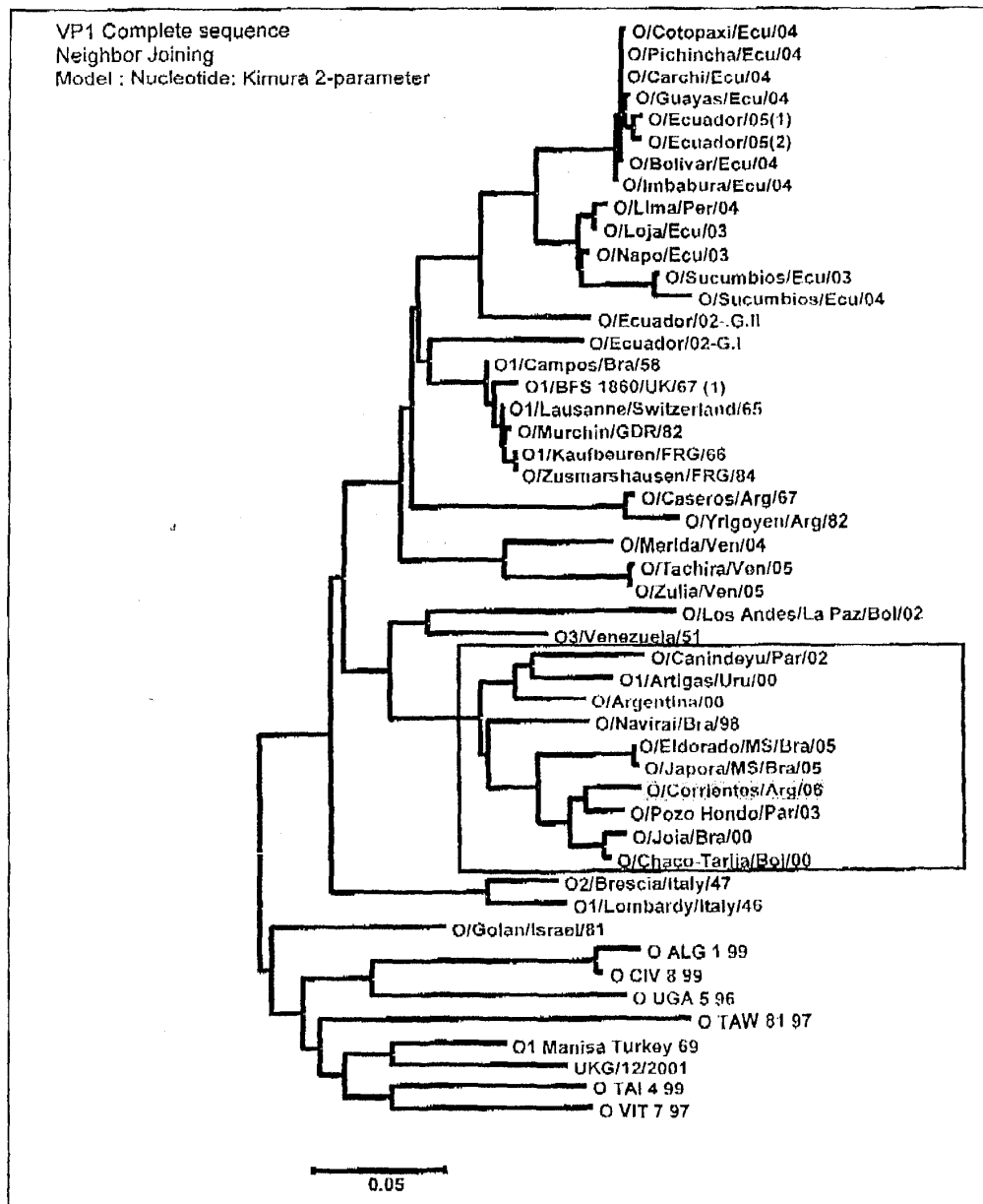


Referencias:

- Departamentos Interdictados (Prohibición de Movimientos)
- Foco FIEBRE AFTOSA







# Secuenciamiento del virus "O" realizado en PANAF-TOSA

Matriz de divergencias genéticas

- [ 1] #O1/Campos/Bra/58
- [ 2] #O/Corrientes/Arg/06
- [ 3] #O/Eldorado/MS/Bra/05
- [ 4] #O/Japora/MS/Bra/05
- [ 5] #O/Pozo Hondo/Par/03
- [ 6] #O/Canindeyu/Par/02
- [ 7] #O/Argentina/00
- [ 8] #O1/Artigas/Uru/00
- [ 9] #O/Joia/Bra/00
- [10] #O/Chaco-Tarija/Bol/00
- [11] #O/Navirai/Bra/98

	[1]	[2]	[3]	[4]	[5]	[6]	[7]	[8]	[9]	[10]
[ 1]										
[ 2]	17									
[ 3]	17	8								
[ 4]	17	8	0							
[ 5]	17	4	7	7						
[ 6]	17	12	11	11	10					
[ 7]	16	10	10	10	9	7				
[ 8]	17	12	10	10	11	7	7			
[ 9]	17	5	6	7	4	9	10	11		
[10]	16	4	6	7	4	9	9	10	1	
[11]	16	11	9	9	10	10	8	10	9	8

Matriz de distancias genéticas entre los aislamientos referidos. Los valores se expresan en porcentaje de variación (Método Kimura-2 parámetros)

# Secuenciamiento del virus "O" realizado en PANAFETOSA

# Algunas consideraciones:

- SE DEBE REGIONALIZAR PARA PODER MANTENER PAÍSES O REGIONES DE LOS MISMOS DENTRO DEL ESTATUS DE LIBRES CON VACUNACIÓN.
- SE DEBERÁ DISPONER DE UNA ORGANIZACIÓN SUPRANACIONAL QUE MONITOREE LOS PROGRAMAS DE LOS PAÍSES INTEGRANTES DEL MERCOSUR AMPLIADO.
- EL REGISTRO DE LOS PREDIOS TENEDORES DE CERDOS Y SUS MOVIMIENTOS DEBEN SER CONOCIDOS Y AUTORIZADOS POR LOS SERVICIOS GANADEROS CON ANTERIORIDAD A SU REALIZACIÓN.