

An illustration of a busy city street scene. In the background, there is a red bus with the number '326' and the word 'CURITIBA' on its side. To the right, a subway entrance is visible with signs for 'Saída' (Exit) and 'Entrada' (Entrance). A sign above the entrance reads 'MUSICAL' and 'MUSIC'. In the foreground, several people are walking. On the left, two women are walking towards the right; one is wearing a green jacket and the other a black top. In the center, a woman with blonde hair is walking towards the viewer. On the right, a man in a blue uniform with a cap is walking towards the viewer. The overall scene is a vibrant, colorful illustration of urban life.

Equipe BIS

**Alejandro,
Cleverson,
Marta,
Maria do Carmo,
Reini,
Rosana.**

The coat of arms of the State of Paraná is centered in the background. It features a white eagle with spread wings at the top. Below the eagle is a shield with a blue upper section containing a white mountain range and a yellow sun, and a red lower section containing a white figure of a person holding a staff. The shield is flanked by green branches of coffee and tobacco, and a green ribbon at the bottom.

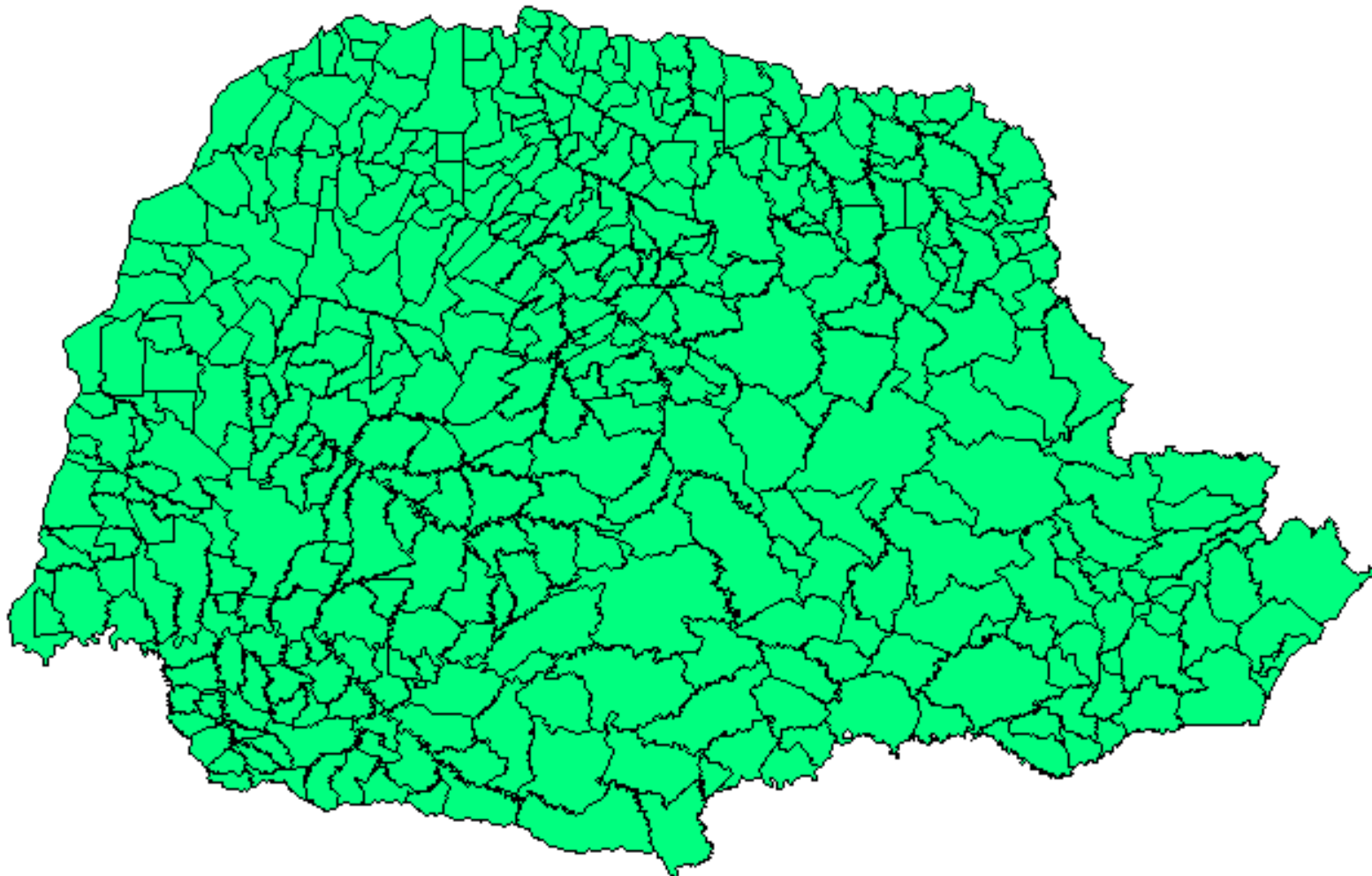
ESTADO DO PARANÁ

SECRETARIA DE ESTADO DA AGRICULTURA - SEAB

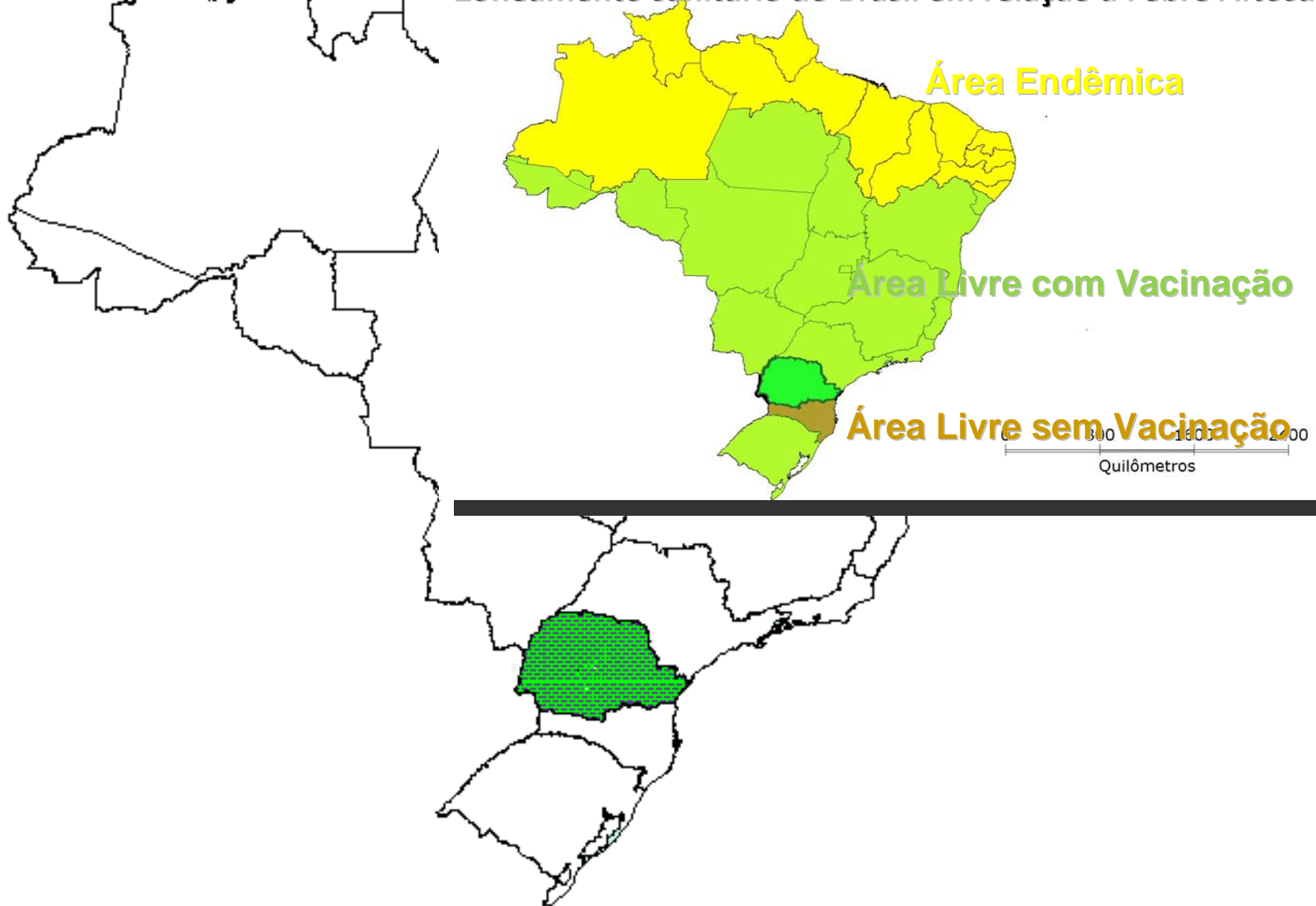
**DEPARTAMENTO DE FISCALIZAÇÃO E DEFESA
AGROPECUÁRIA- DEFIS**

DIVISÃO DE DEFESA SANITÁRIA ANIMAL- DDSA

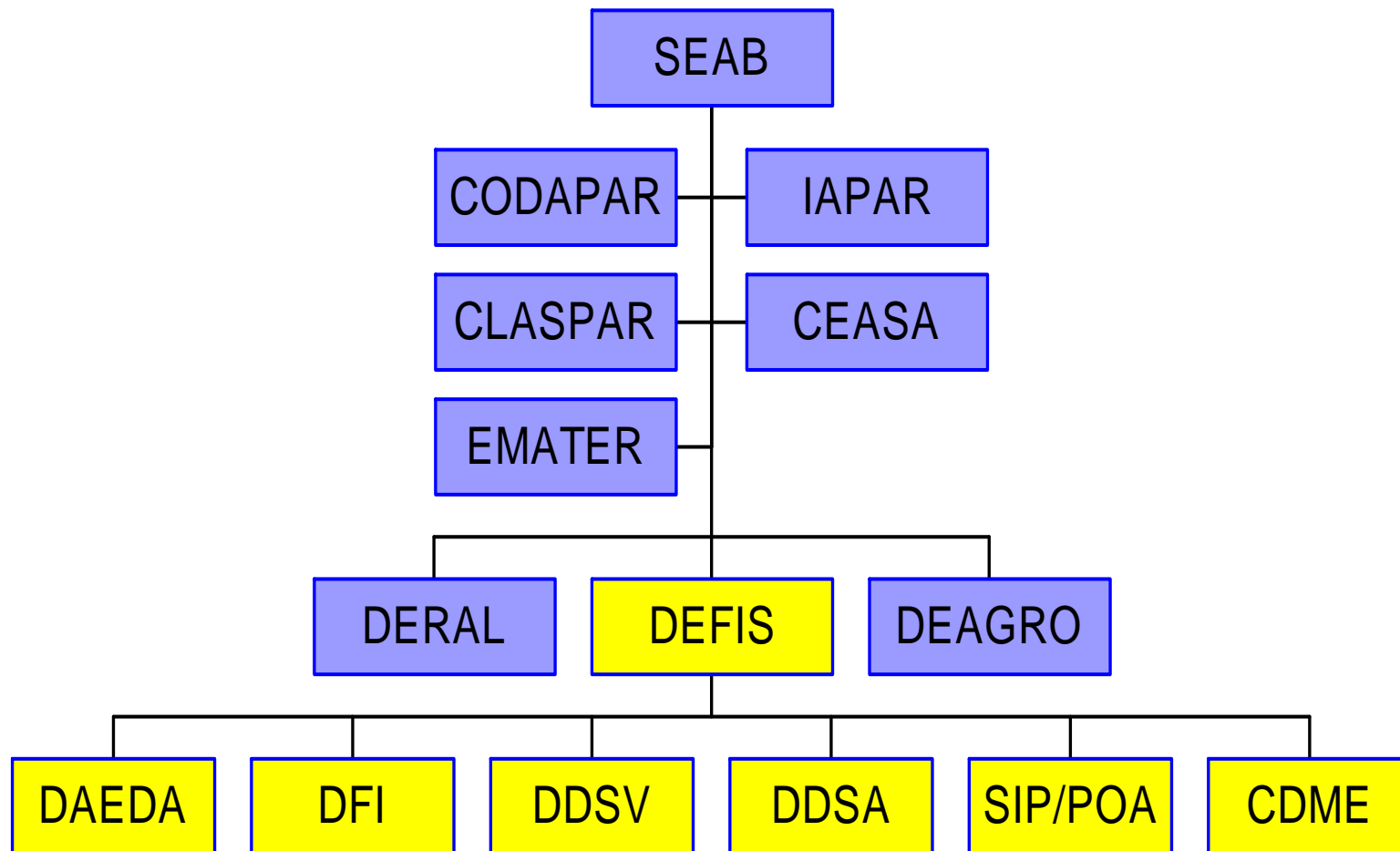
Estado do Paraná
Municípios: 399
Área: 199.314 km²

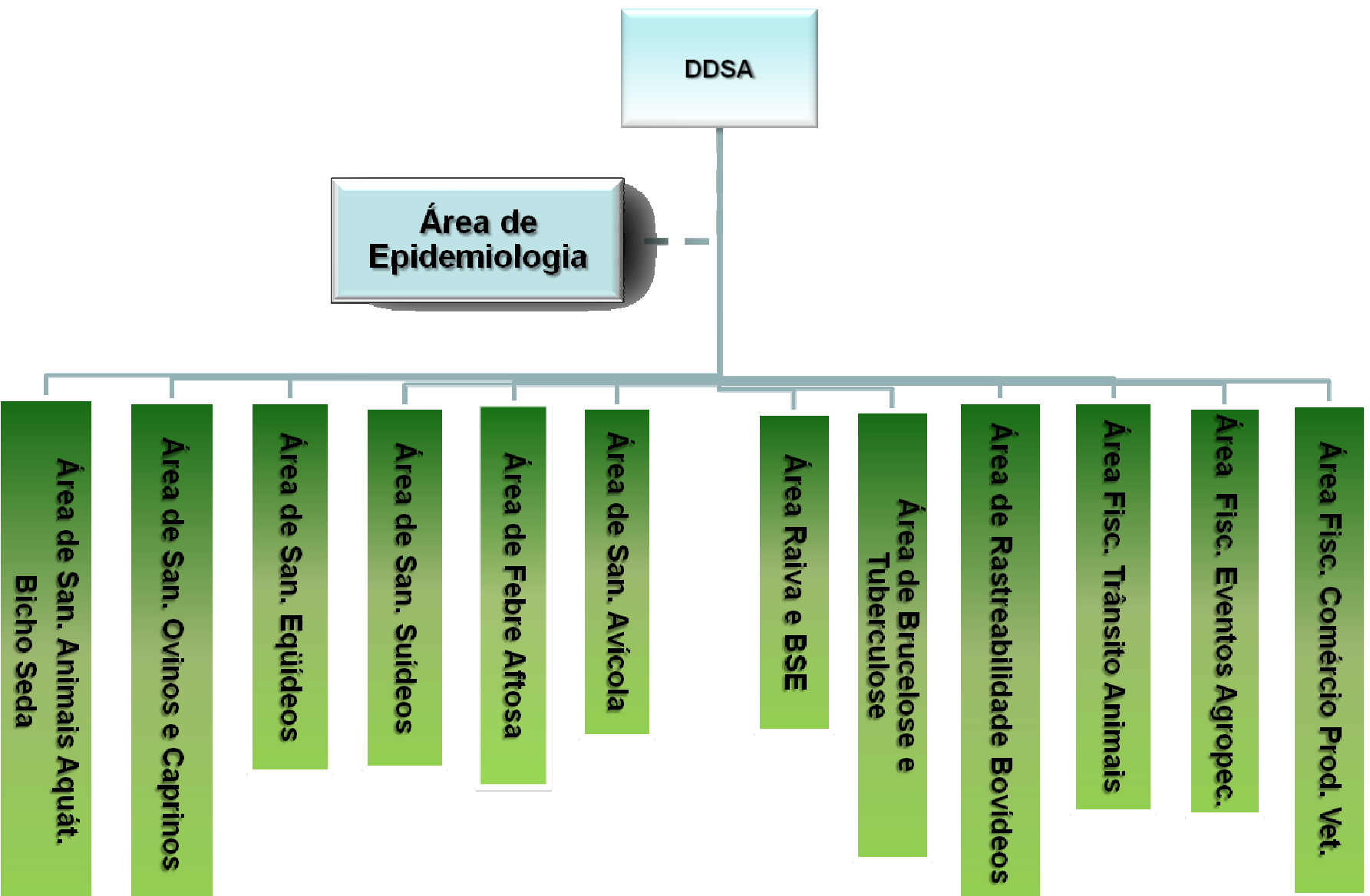


Zoneamento sanitário do Brasil em relação à Febre Aftosa .



ESTRUTURA DA SECRETARIA DE ESTADO DA AGRICULTURA E DO ABASTECIMENTO - PR







- **Estrutura da SEAB/DDSA**

- ✓ **Sede (Curitiba)**

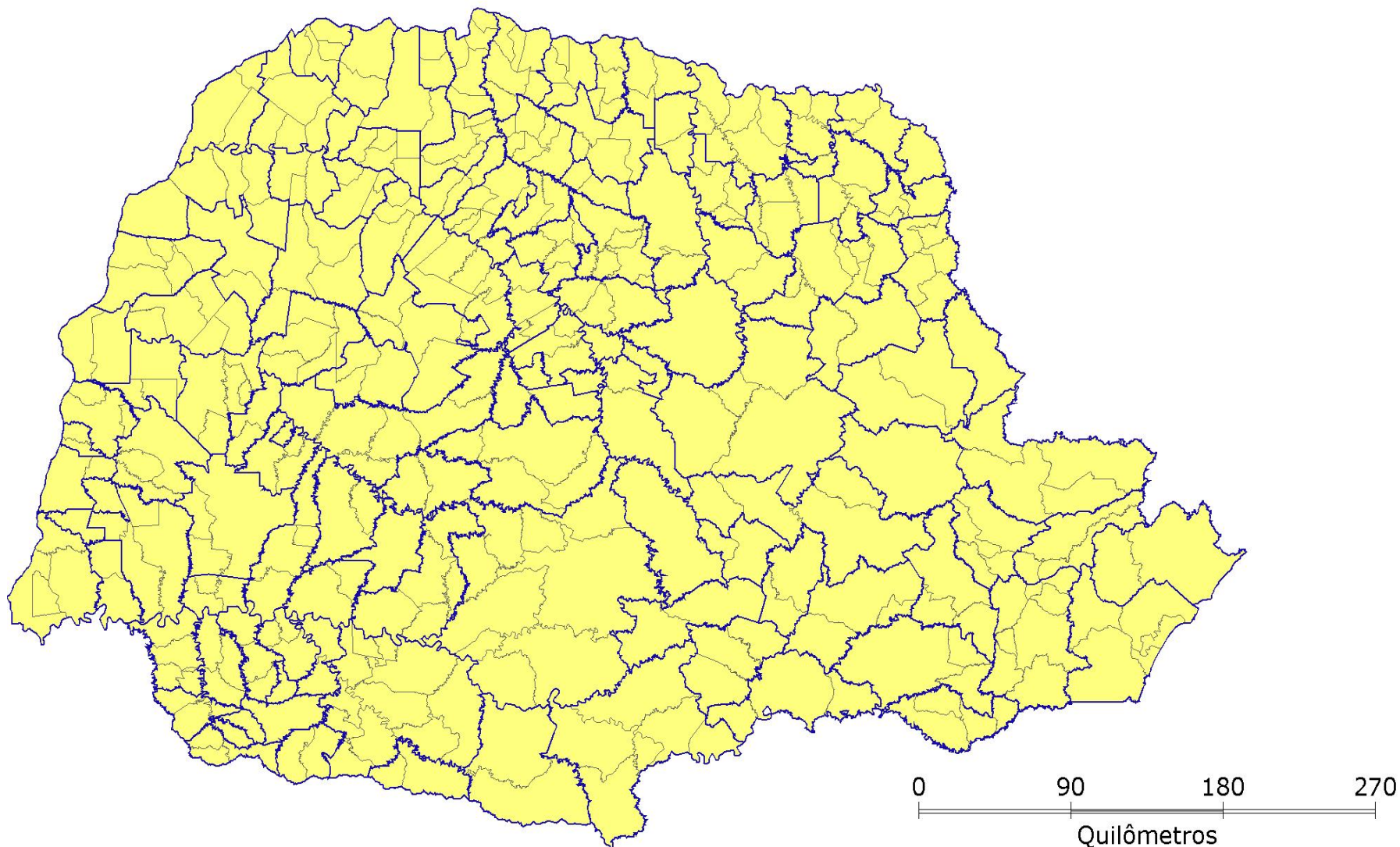
- ✓ **20 Núcleos Regionais :**

- ✓ **125 Unidades Veterinárias**

NÚCLEOS REGIONAIS DA SEAB



Distribuição espacial das 125UVLs e sua jurisdição municipal.



POSTOS FIXOS INTERESTADUAIS DE FISCALIZAÇÃO.

Postos Fixos

33

Recursos Humanos

212



POSTOS DE FISCALIZAÇÃO



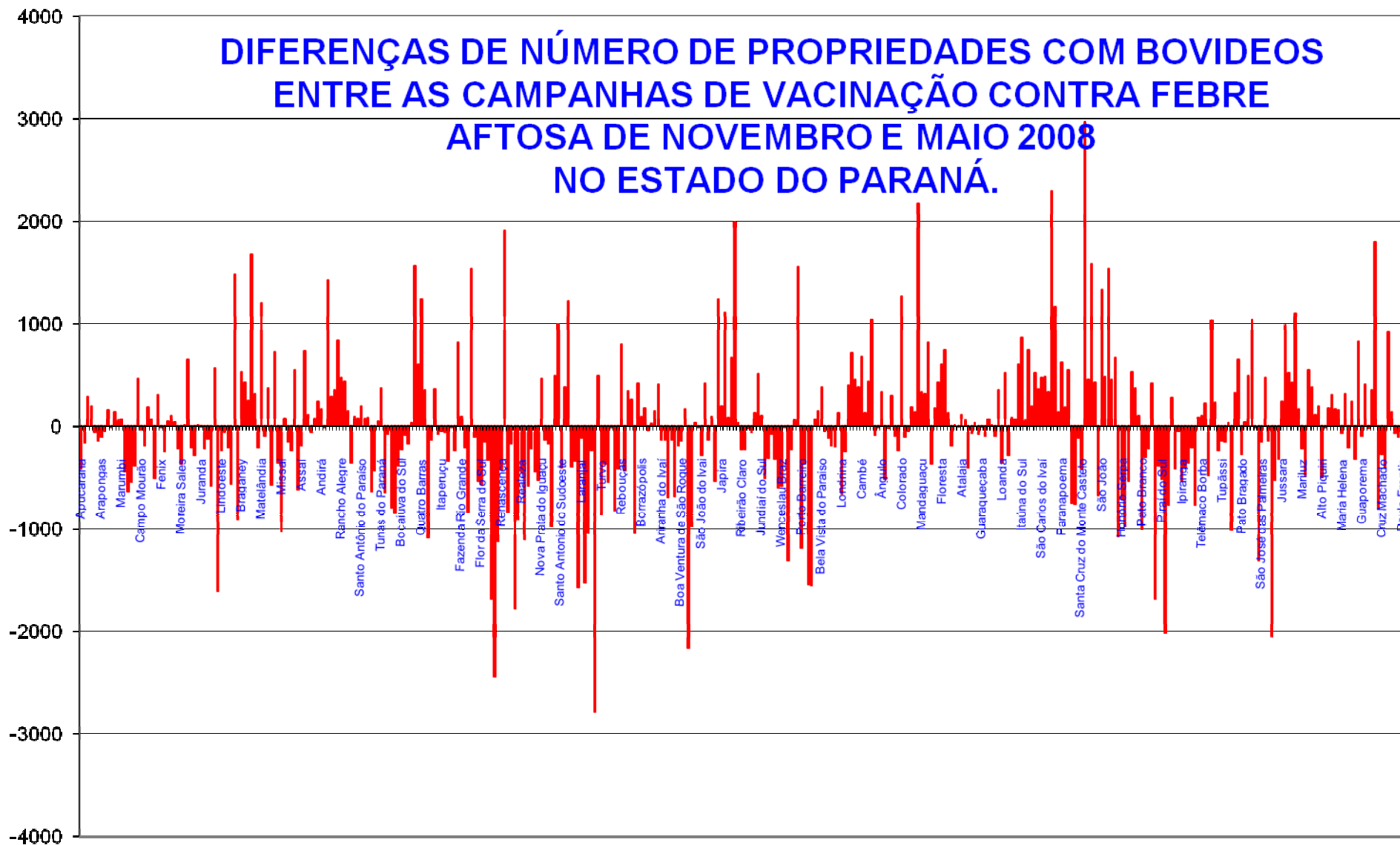
Estado do Paraná

POPULAÇÃO ANIMAL

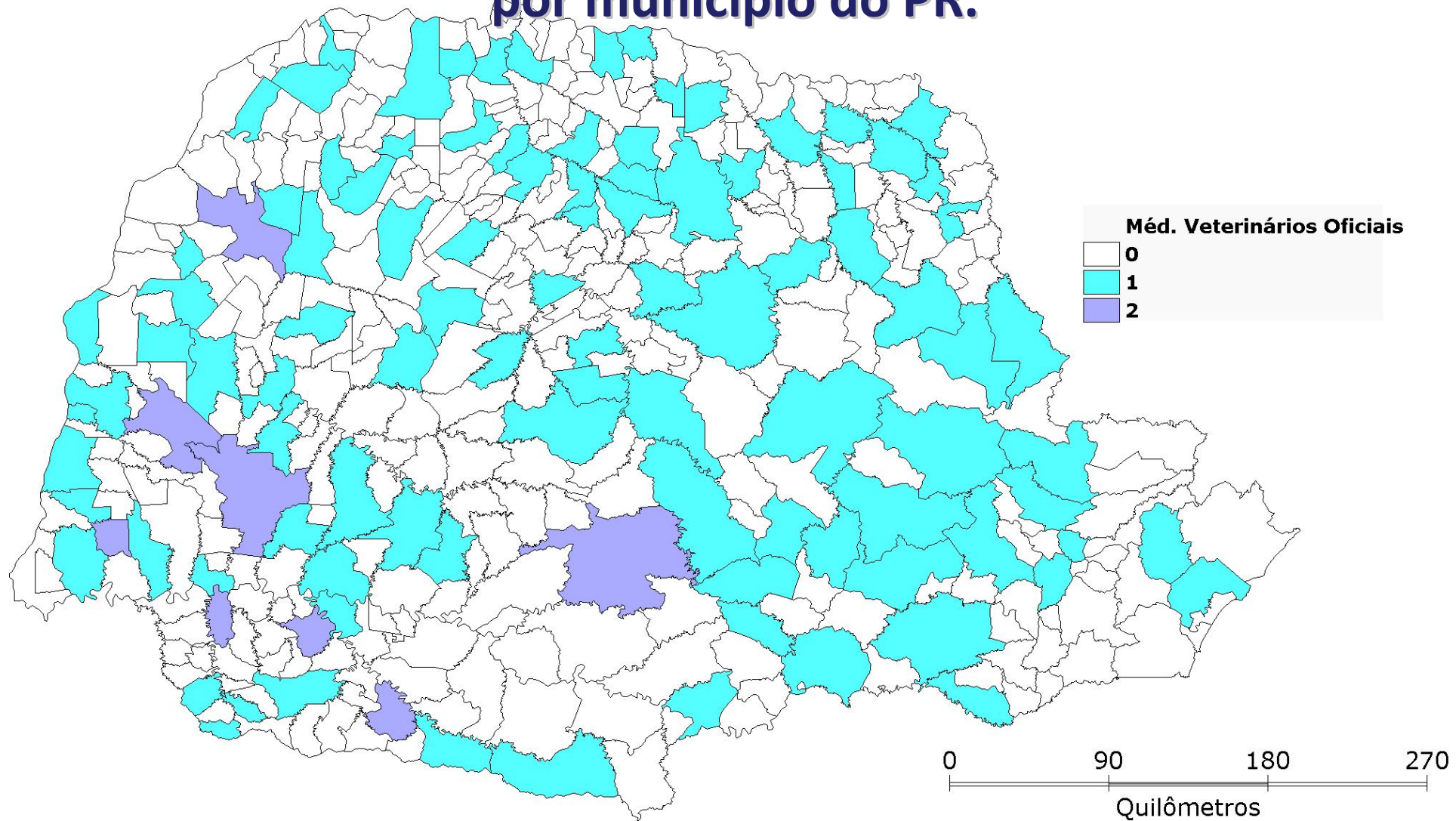
	Bovídeos	Suídeos	Ovinos	Caprinos
PR	9.636.726	4.380.000	455.000	61.000



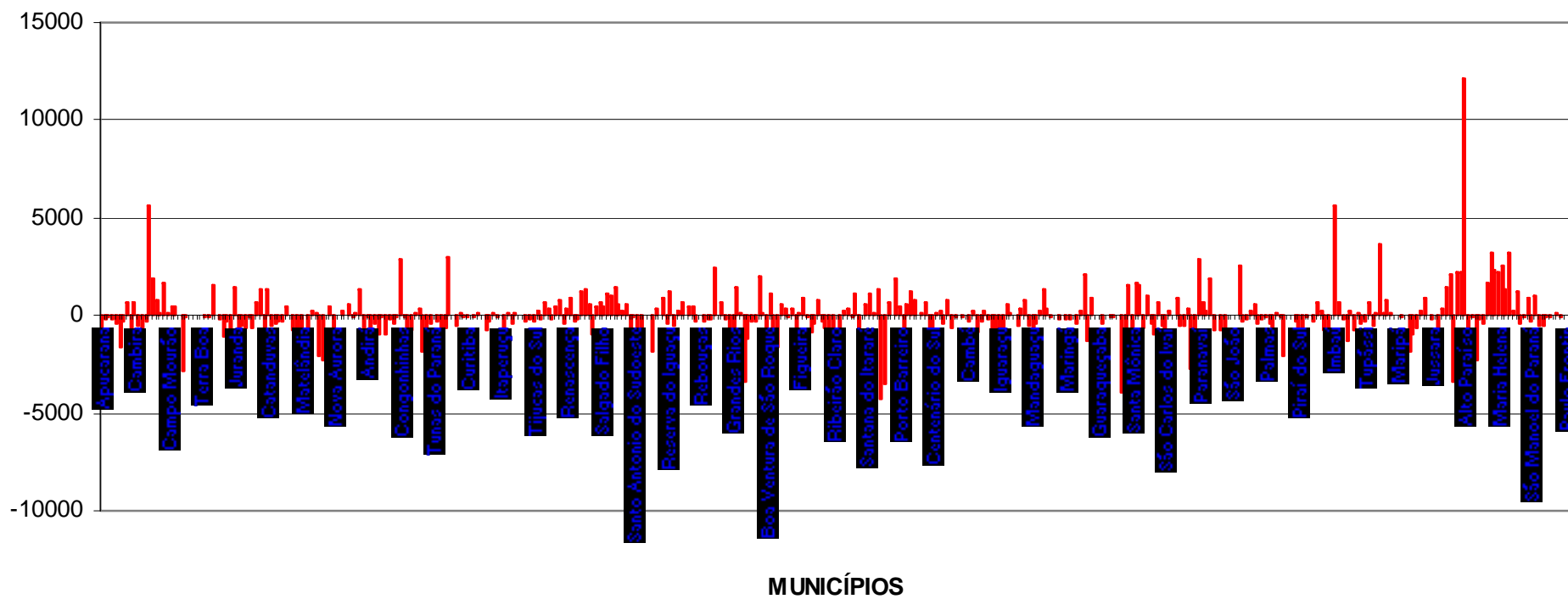
DIFERENÇAS DE NÚMERO DE PROPRIEDADES COM BOVIDEOS ENTRE AS CAMPANHAS DE VACINAÇÃO CONTRA FEBRE AFTOSA DE NOVEMBRO E MAIO 2008 NO ESTADO DO PARANÁ.



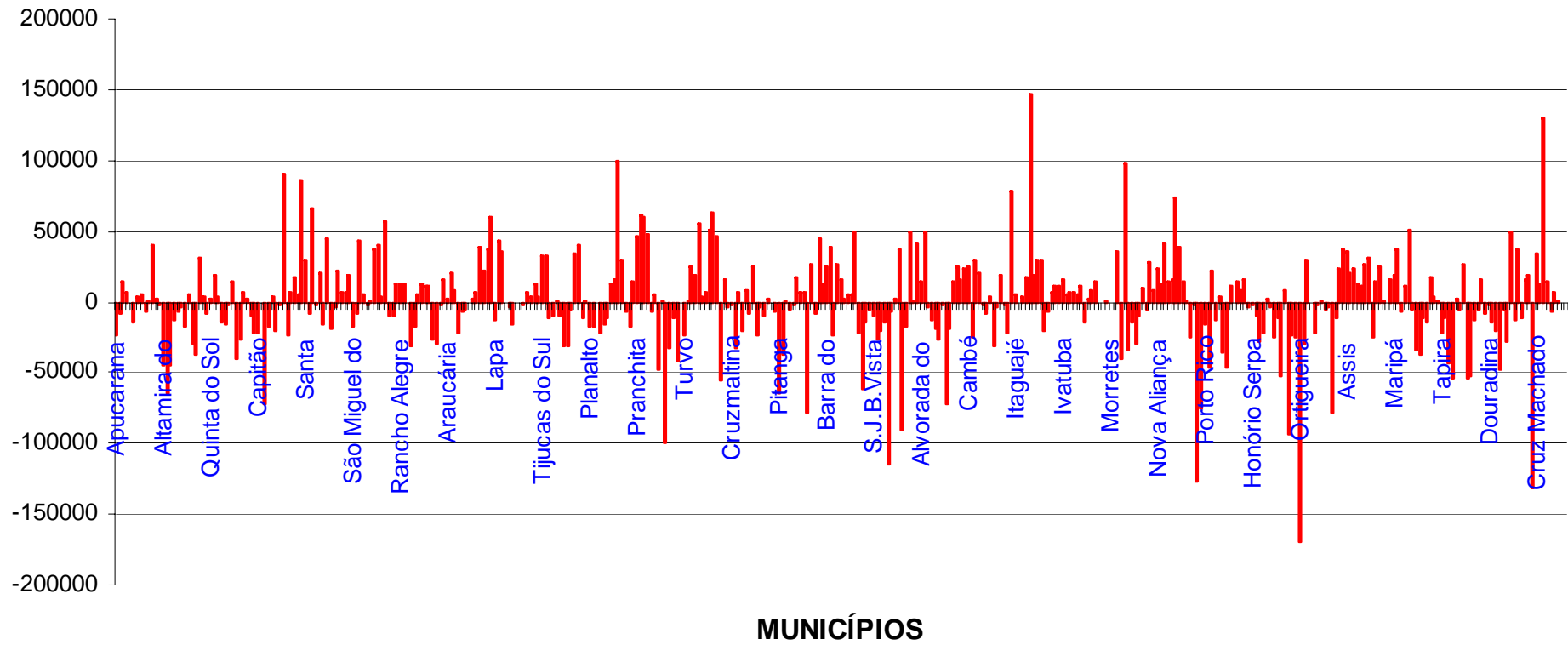
Distribuição espacial dos Médicos Veterinários por município do PR.



DIFERENÇA DE QUANTIDADE DE BOVIDEOS EXISTENTES ENTRE AS CAMPANHAS DE VACINAÇÃO CONTRA FEBRE AFTOSA DE MAIO E NOVEMBRO DE 2007



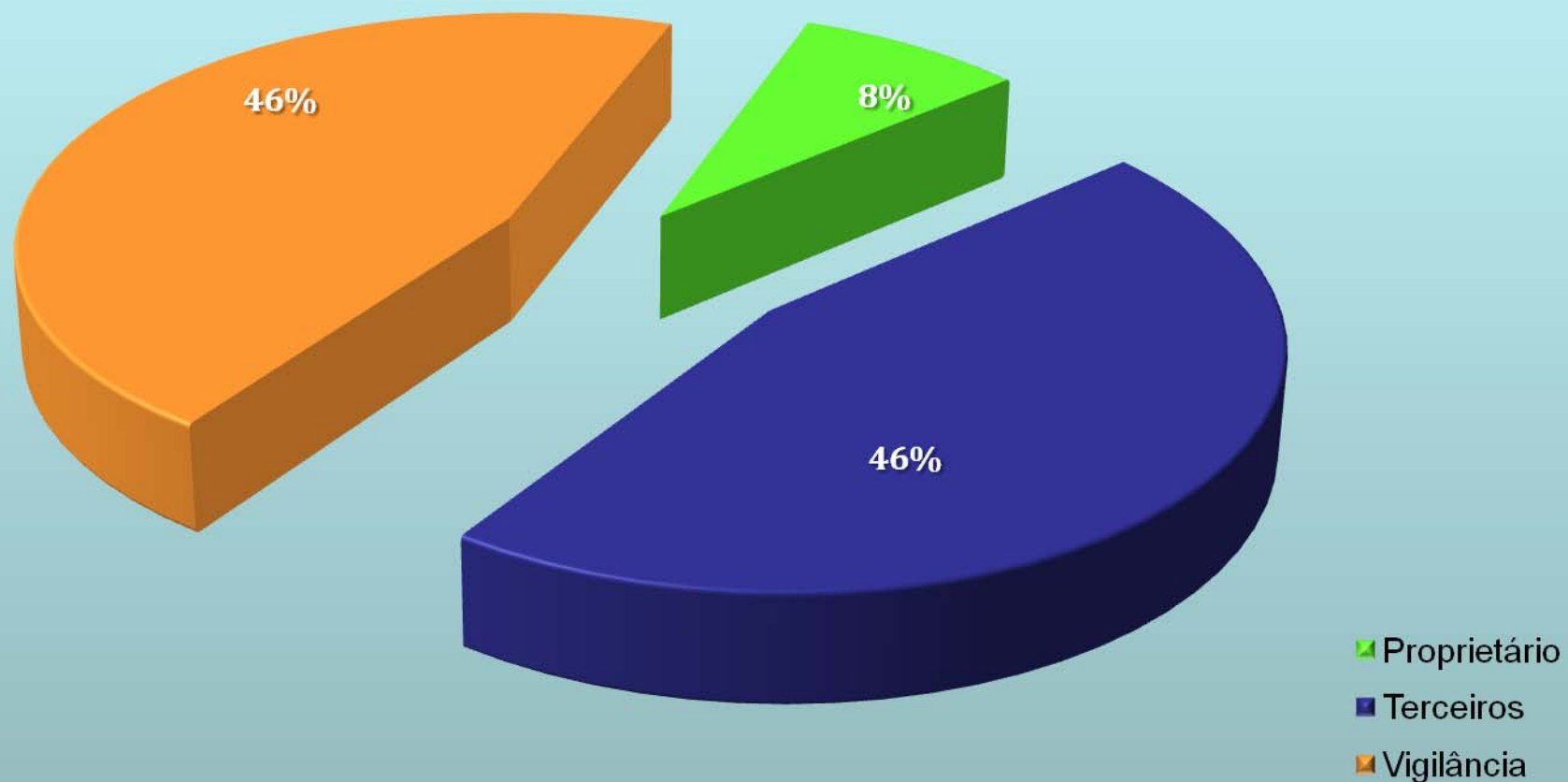
Diferenças de quantidade de bovídeos existentes entre as campanhas de vacinação de 2008.



Vigilância das enfermidades vesiculares, nervosas e hemorrágicas dos suínos , Paraná 2004 a 2009.



Origem das Notificações de Enfermidades Vesiculares , PR - 2005 a 2009.



Muito obrigado !

BIS

AGRADECE

