



TROPA DE ELITE

Fabiano Benítez - IDARON

Jean Carlos - IDAF

Ernani Machado - INDEA

Roberto Barros - AGRODEF

Vera Lúcia - SFA/SE

Caroline Sakamoto - IAGRO

Cleonice Lermen – SFA/RO

DADOS DO MATO GROSSO DO SUL

- ÁREA TOTAL: 357.125 KM²
- POPULAÇÃO: 2.265.000 HABITANTES
- MUNICÍPIOS: 78
- POPULAÇÃO BOV/BUB: 21.850.000 BOV/BUB – IBGE 2007
- POPULAÇÃO BOV/BUB: 21.016.646 BOV/BUB – IAGRO 07/09

IAGRO – AGÊNCIA DE DEFESA SANITÁRIA ANIMAL E VEGETAL

•UNIDADE CENTRAL NA CAPITAL CAMPO GRANDE

•11 UNIDADES REGIONAIS

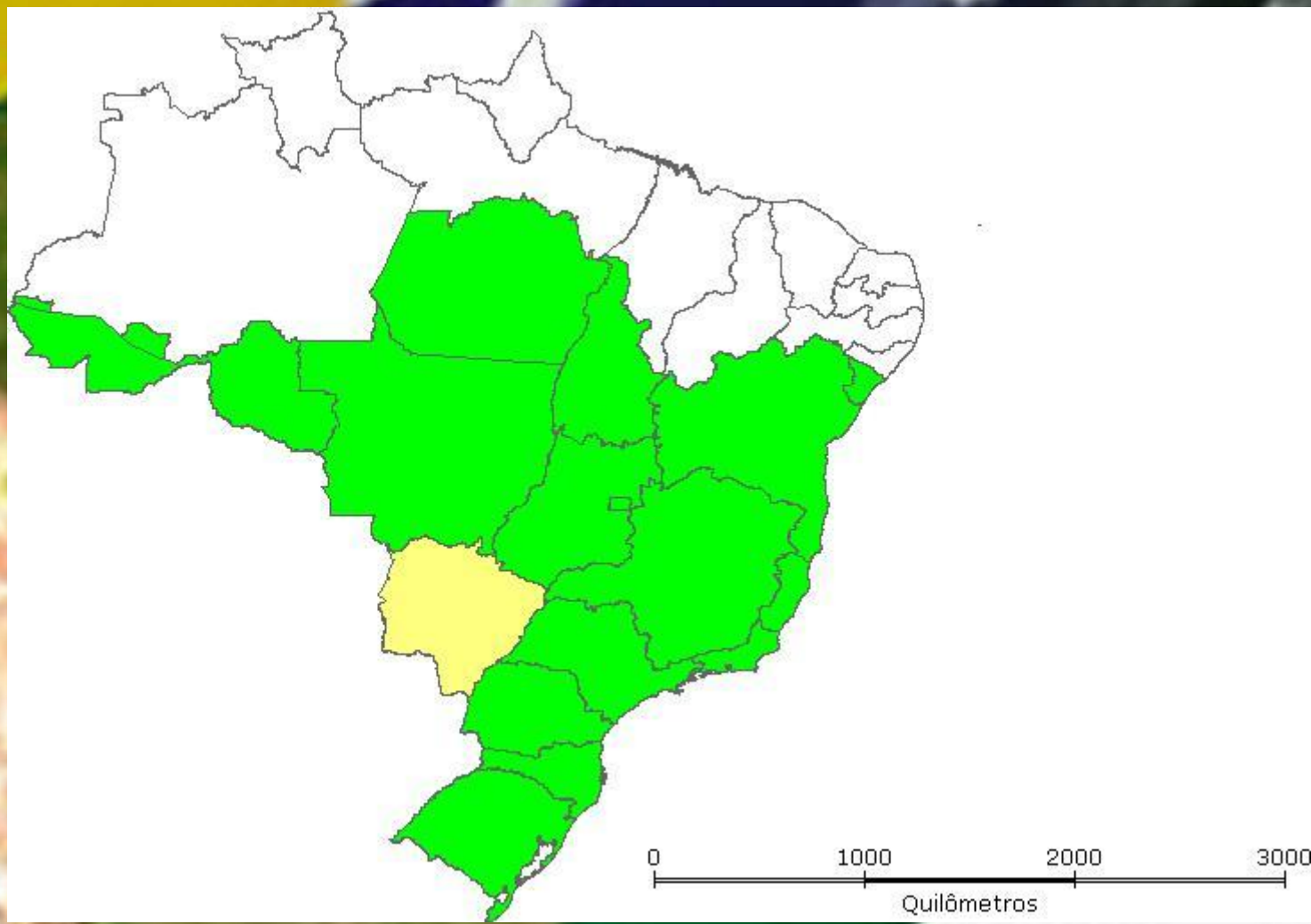
•78 UNIDADES VETERINÁRIAS LOCAIS

•170 FISCAIS ESTADUAIS AGROPECUÁRIOS – Med.vet.

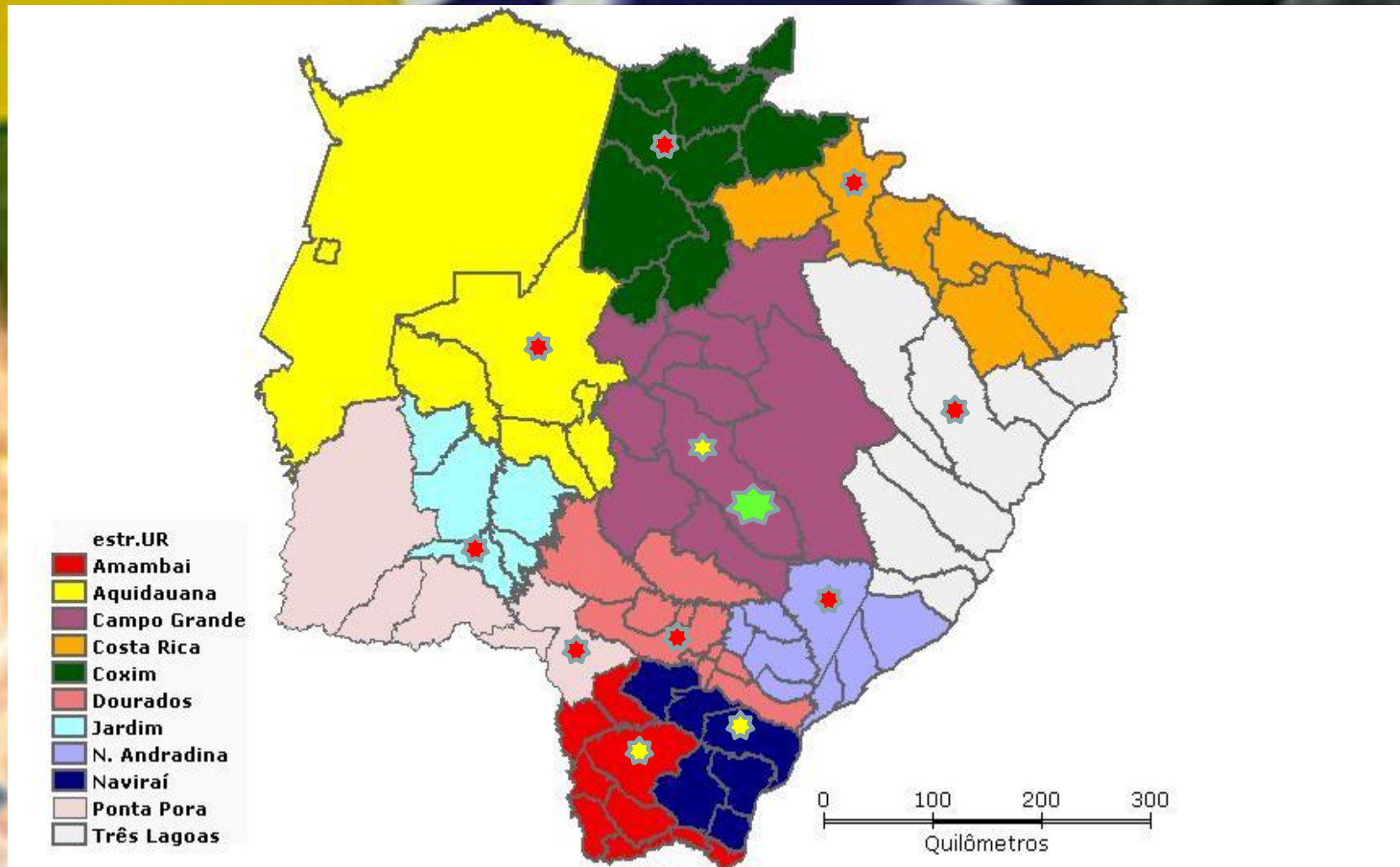
•142 AGENTES FISCAIS AGROPECUÁRIOS

•160 AGENTES DE SERVIÇOS AGROPECUÁRIOS

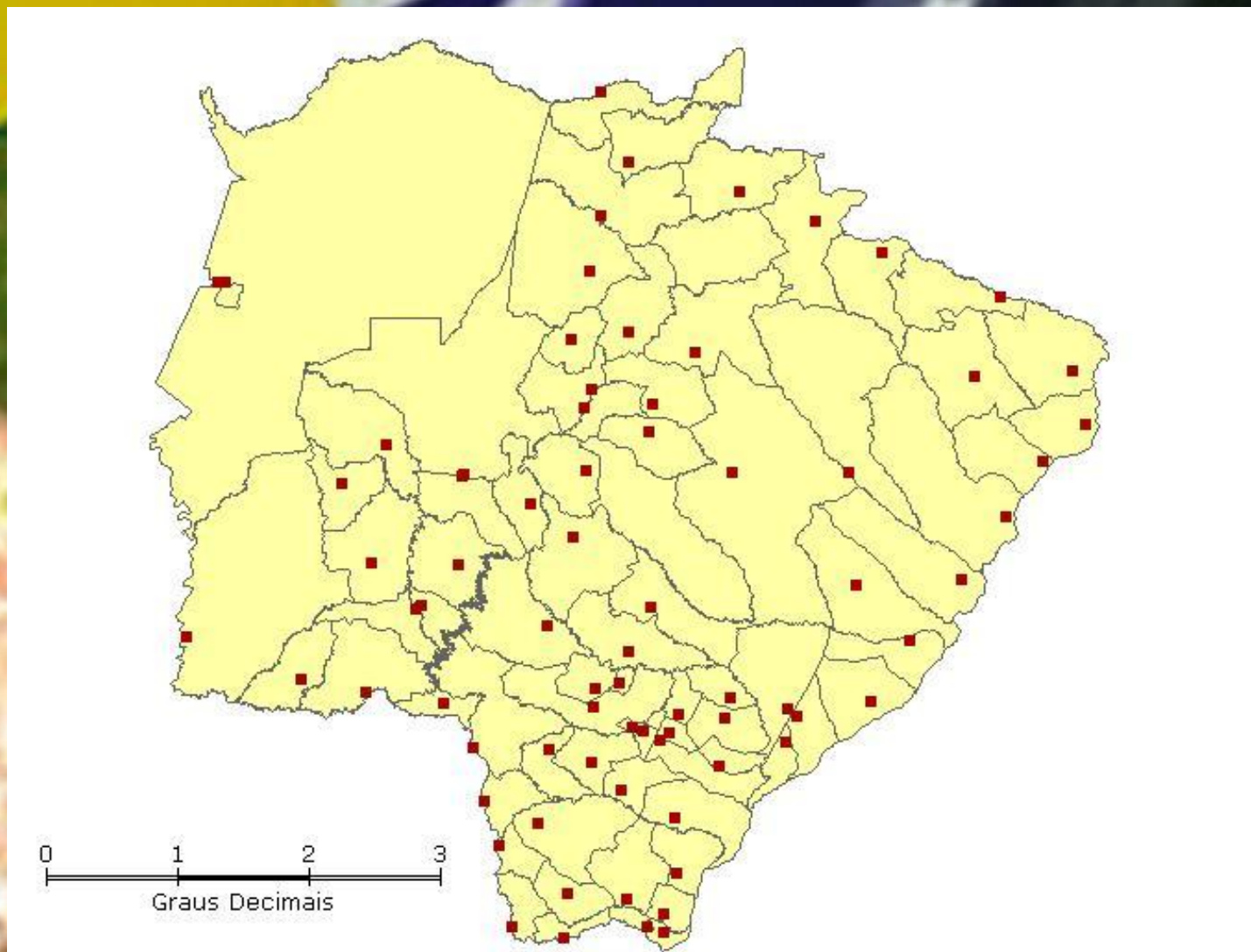
Localização do Mato Grosso do Sul na Área Livre de Febre Aftosa



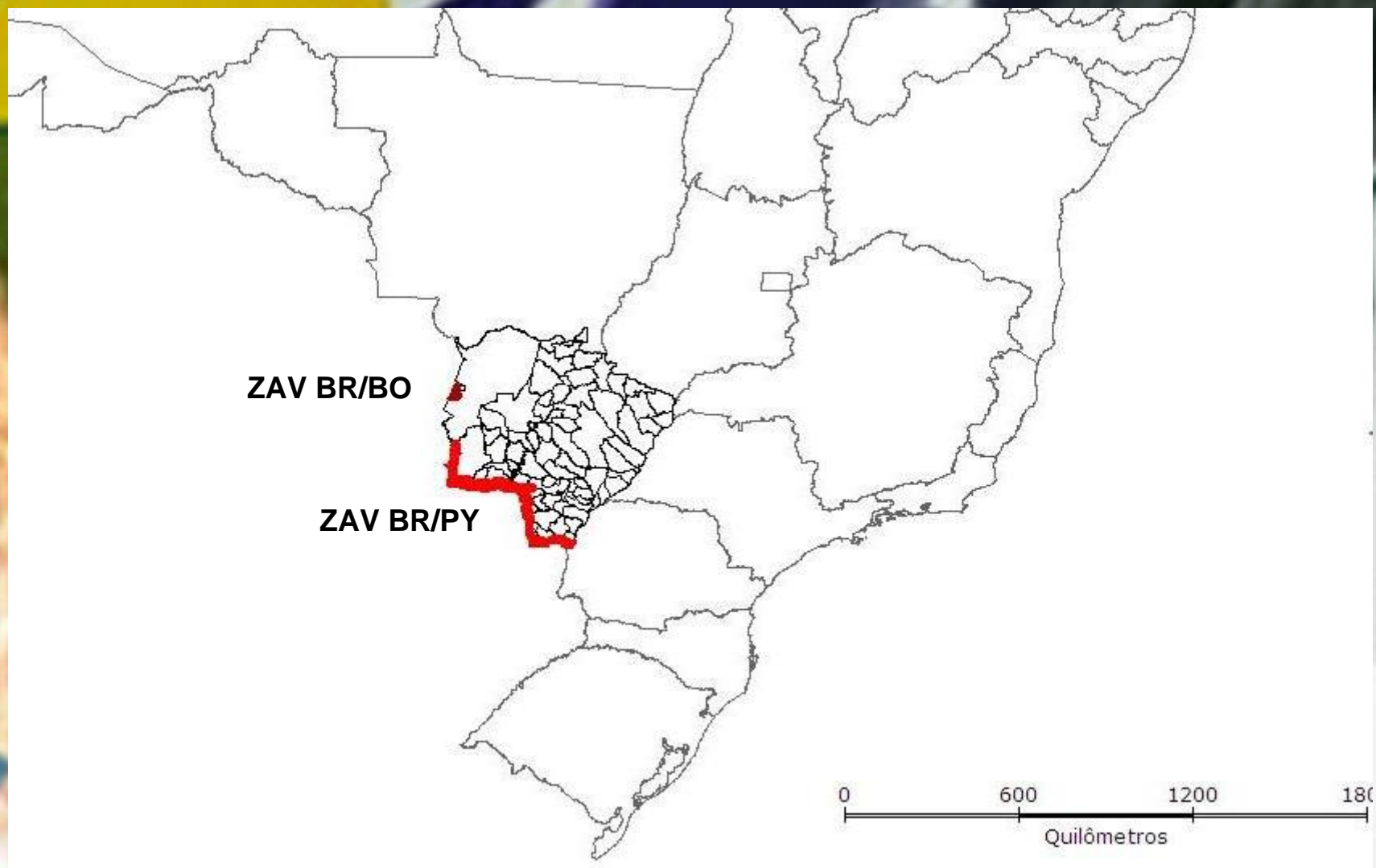
Unidades Regionais da IAGRO



Distribuição Político Administrativa do MS



Localização da Zona de Alta Vigilância – ZAV



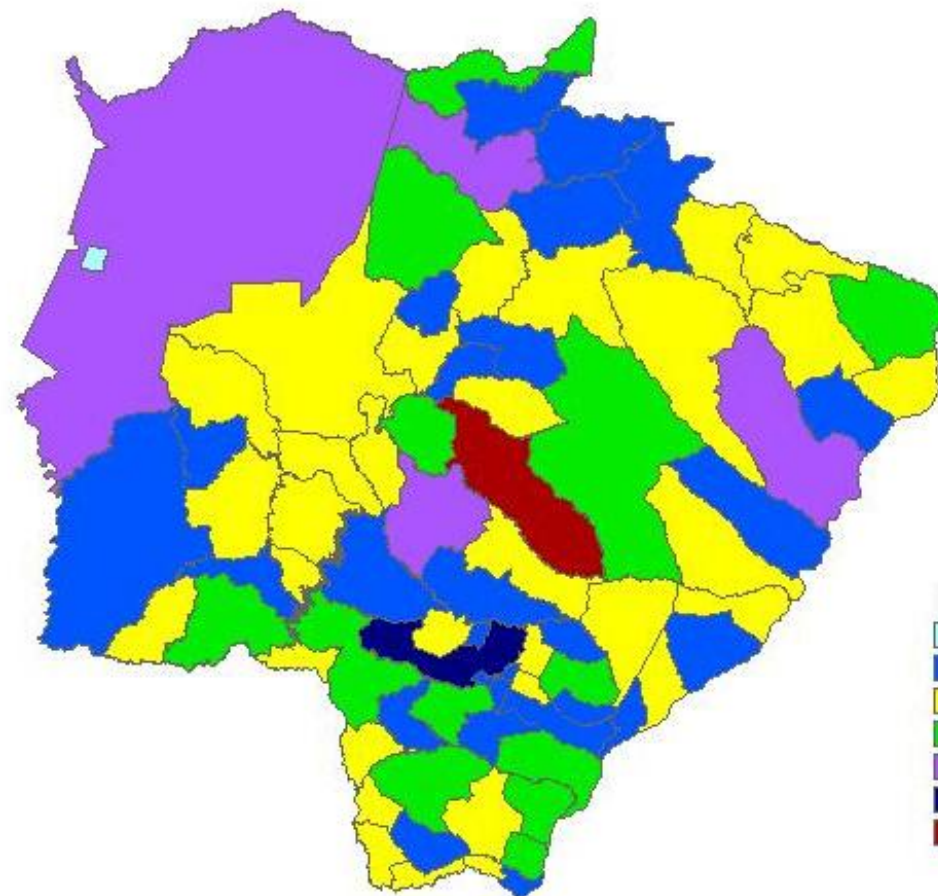
AÇÕES NA ZONA DE ALTA VIGILÂNCIA



AÇÕES NA ZONA DE ALTA VIGILÂNCIA

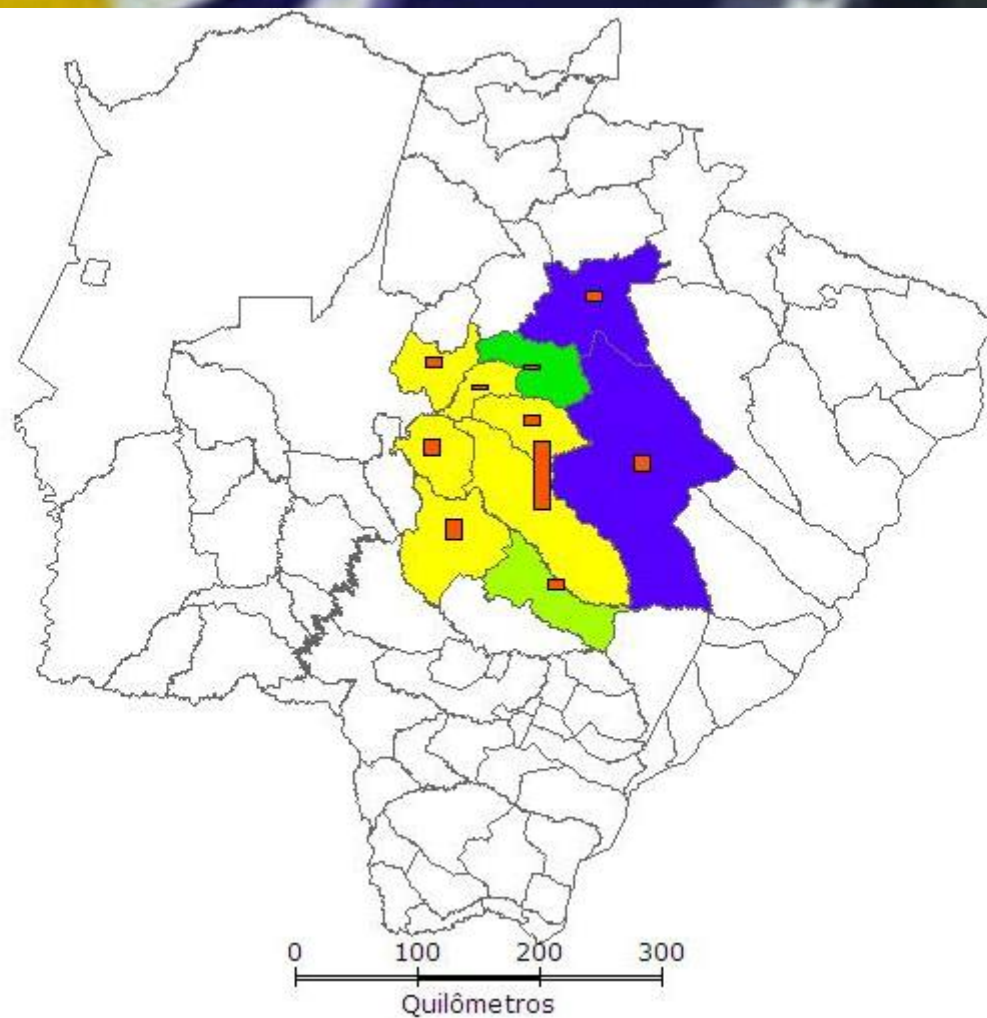


Quantitativo de Médicos Veterinários por UVL

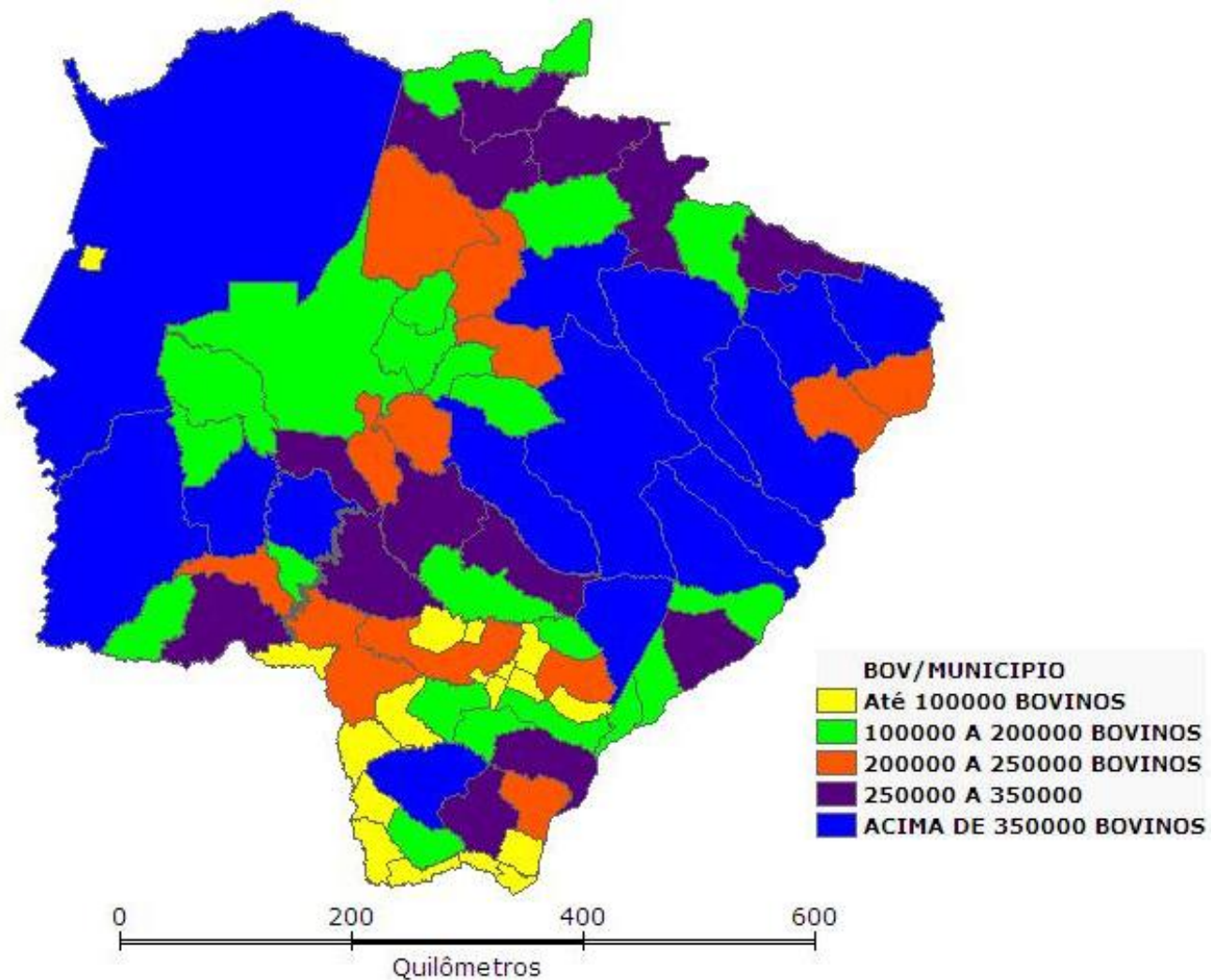


0 200 400 600
Quilômetros

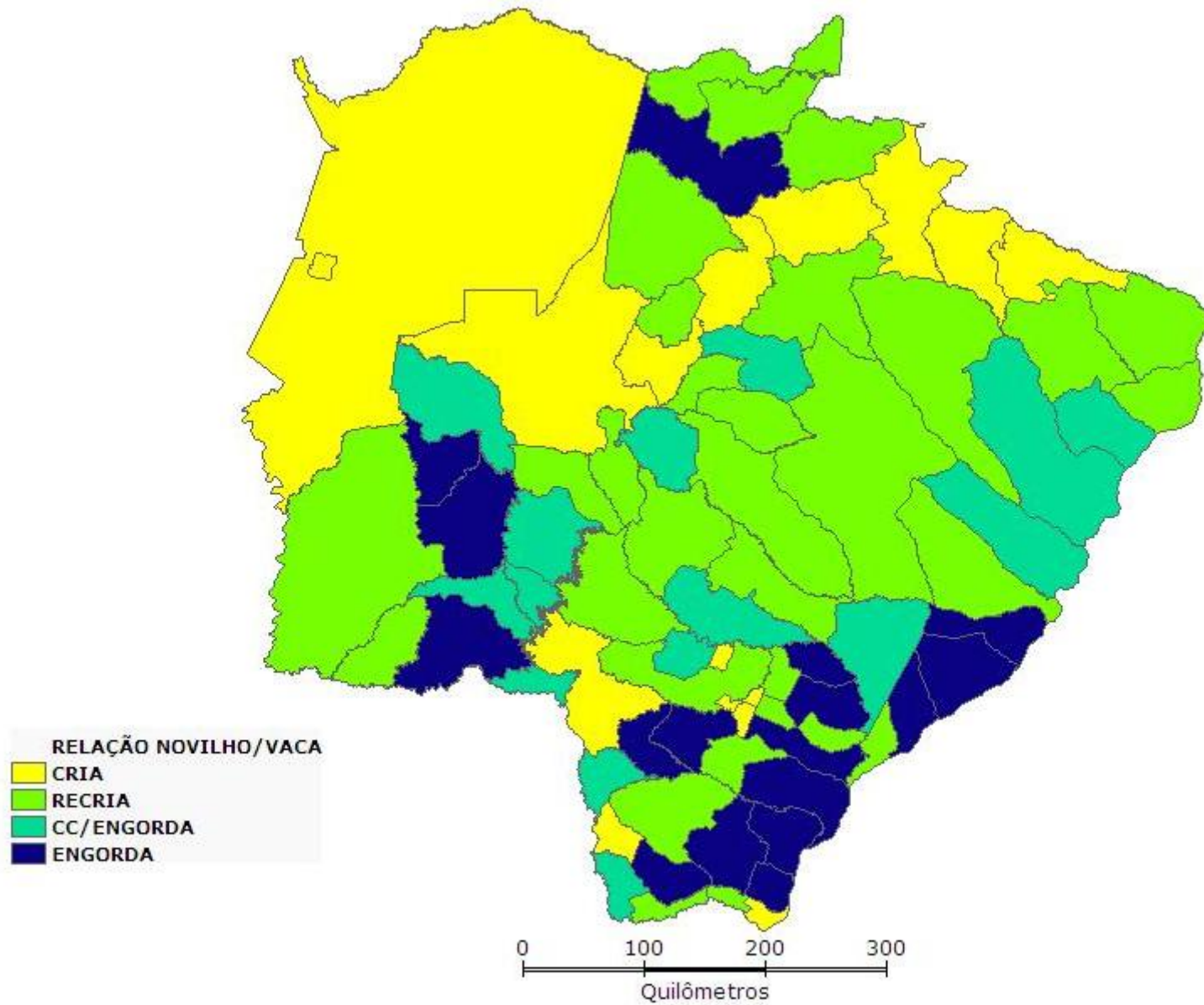
Relação de Médicos Veterinários Oficiais por área



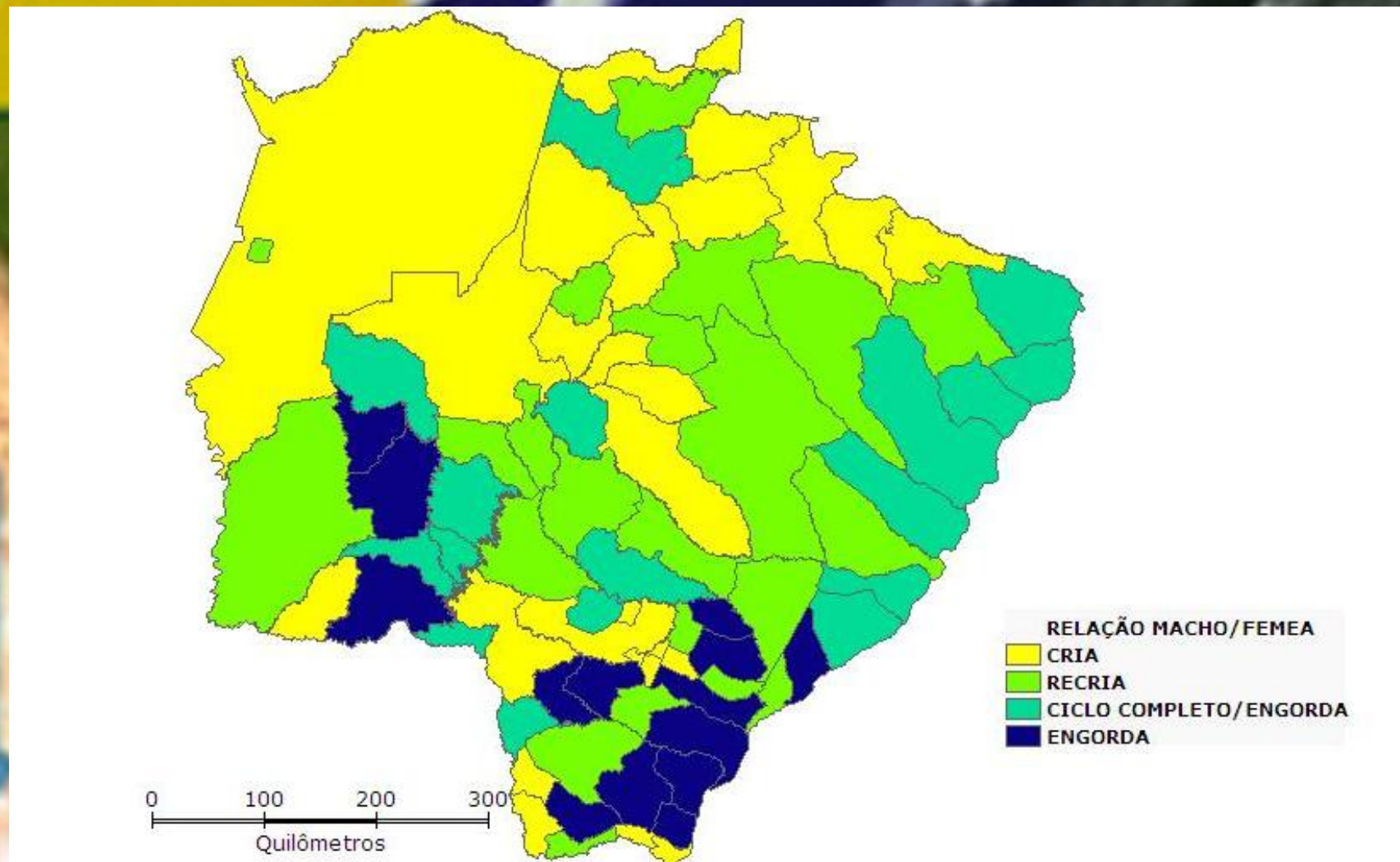
Demonstrativo da População Bovina por Município do MS



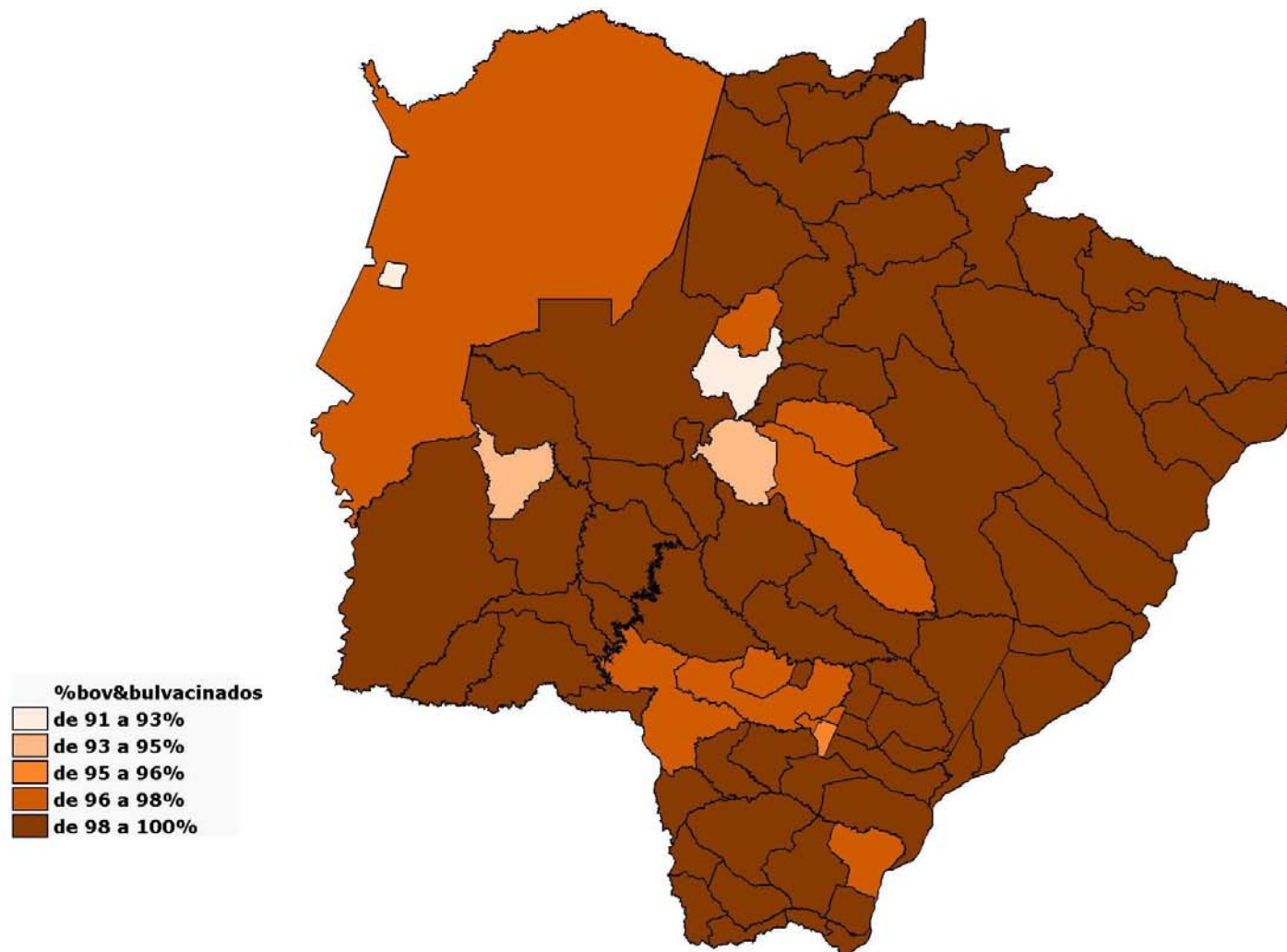
Relação Novilho/Vaca do MS



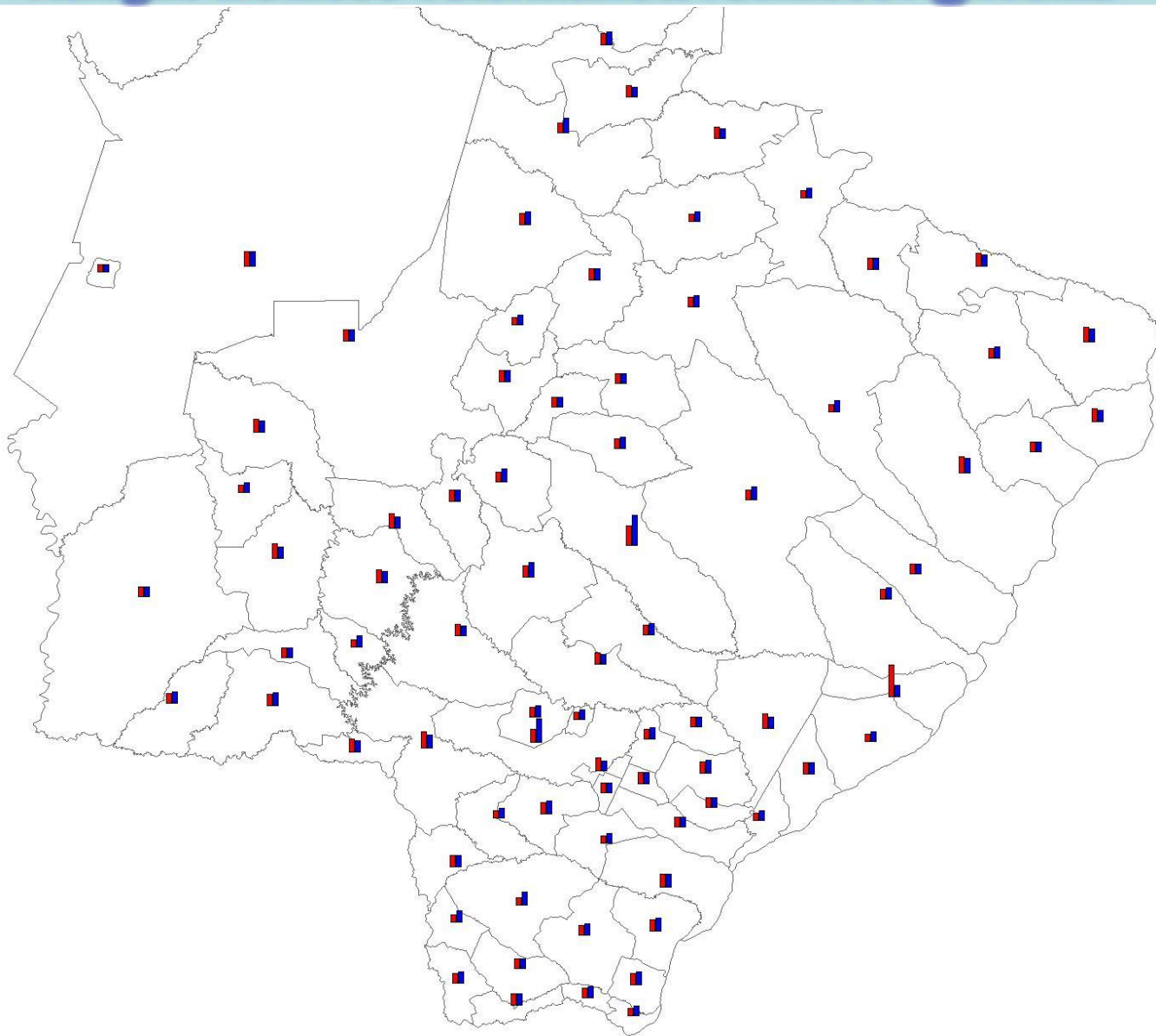
Relação Macho/Fêmea do MS



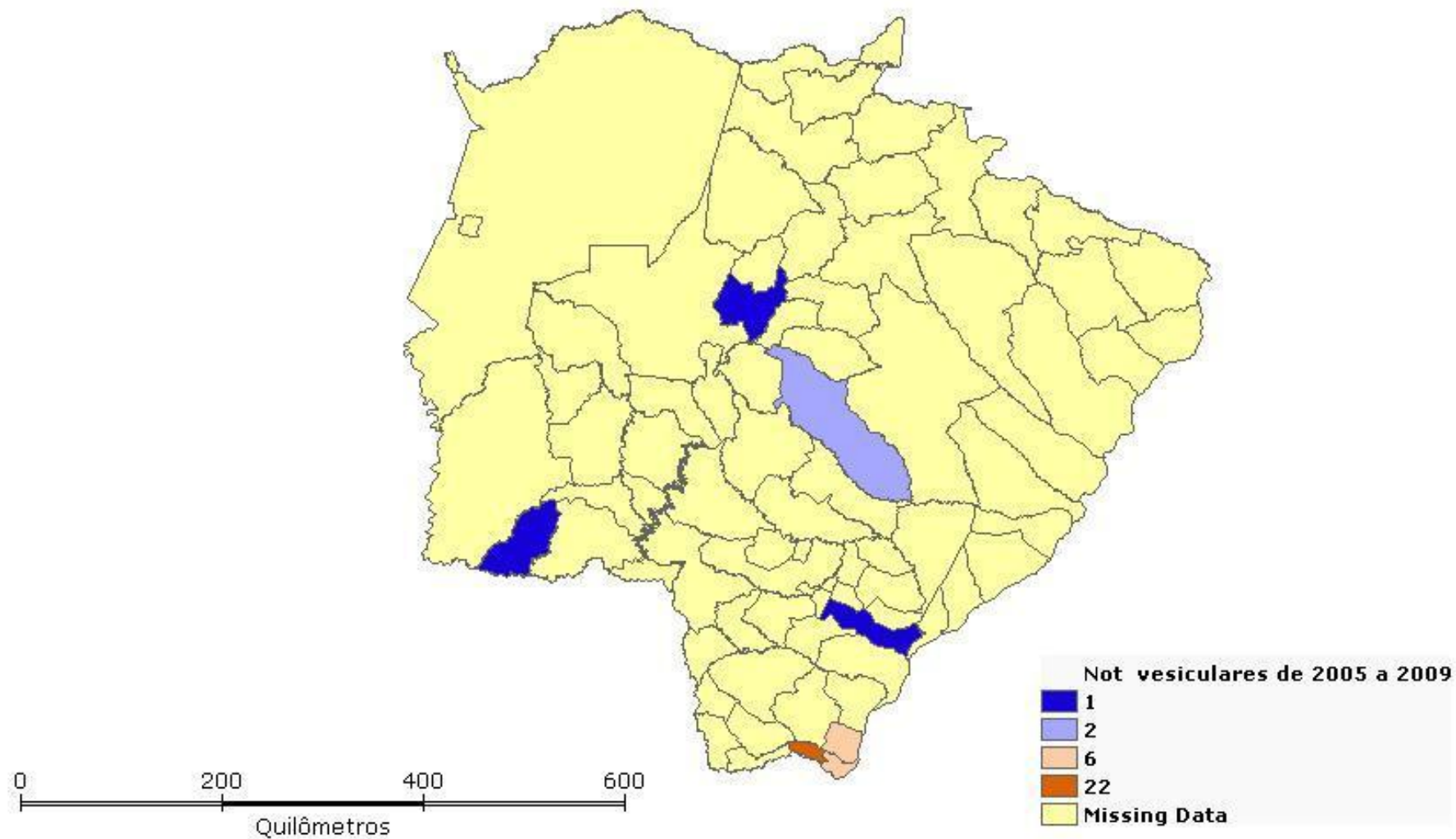
Índice de vacinação na Campanha NOV/2008



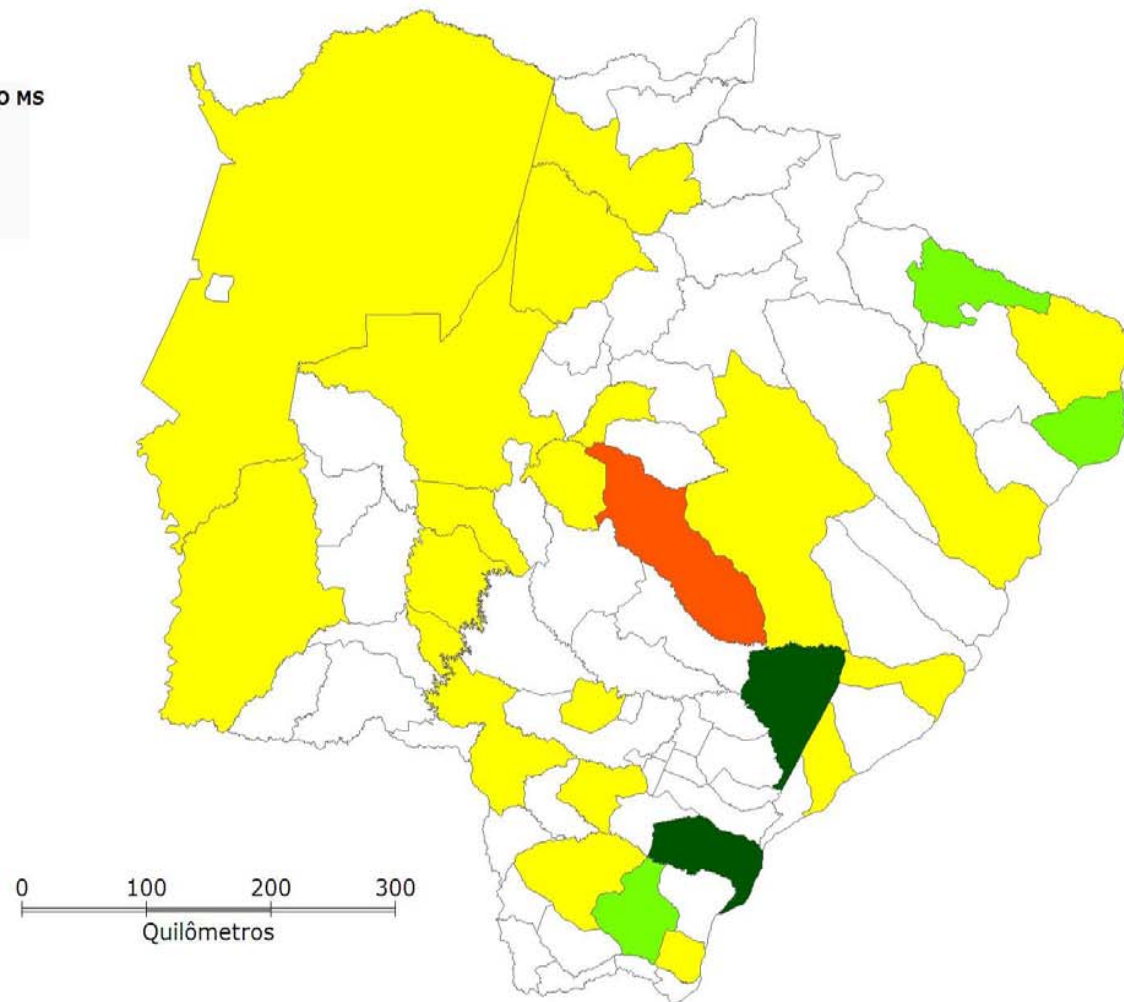
Relação Médicos Veterinários/Técnicos Agrícolas



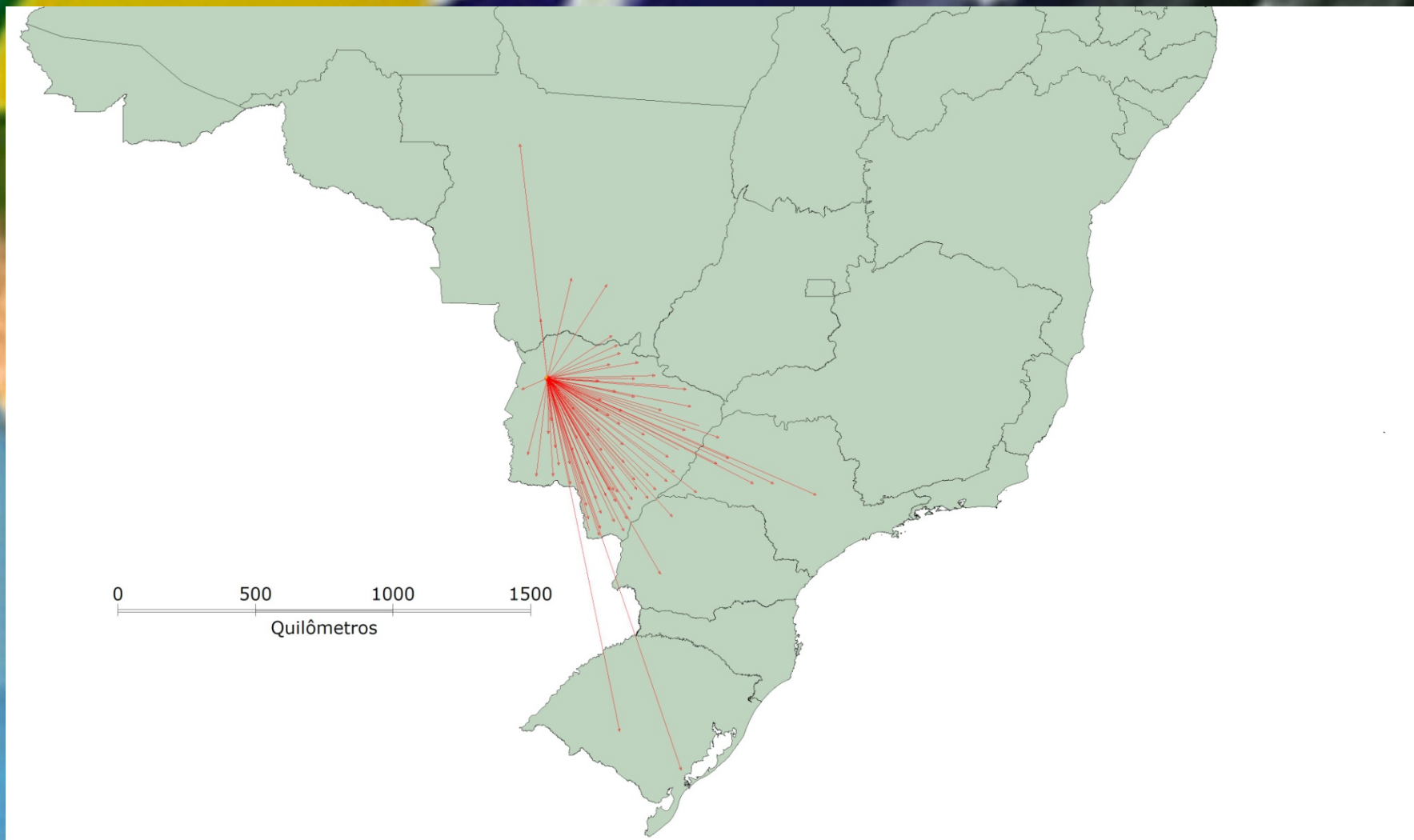
Notificações de Síndromes Vesiculares de 2005 a 2009



Frigoríficos SIF no MS



Fluxo de Trânsito do Município de Corumbá em 2008





**TRUPA DE
ELITE**

MISSÃO DADA É MISSÃO CUMPRIDA



**“Os Pantaneiros”
Preservando & Construindo**

OBRIGADAAAAAAA!!!