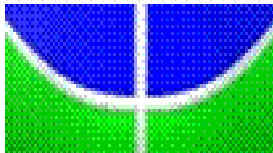


# Epidemiologia Veterinária: Introdução

Vítor Salvador Picão Gonçalves



**Universidade de Brasília**  
**Faculdade de Agronomia e Medicina Veterinária**  
**Laboratório de Epidemiologia Veterinária - EpiPlan**

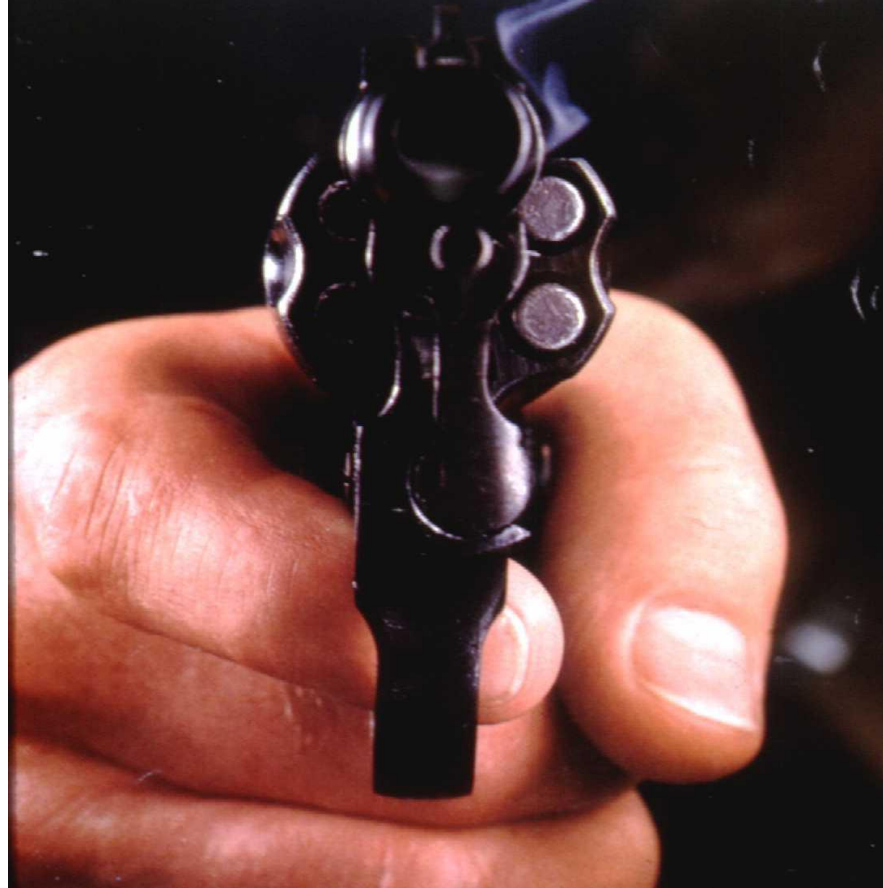
# Questões abordadas

- O que é epidemiologia?
- Como a abordagem epidemiológica difere da abordagem clínica tradicional?
- Quais são as sub-disciplinas da epidemiologia?
- Qual é a importância da epidemiologia?
- Qual é o seu papel na saúde animal?

# Epidemiologia é....

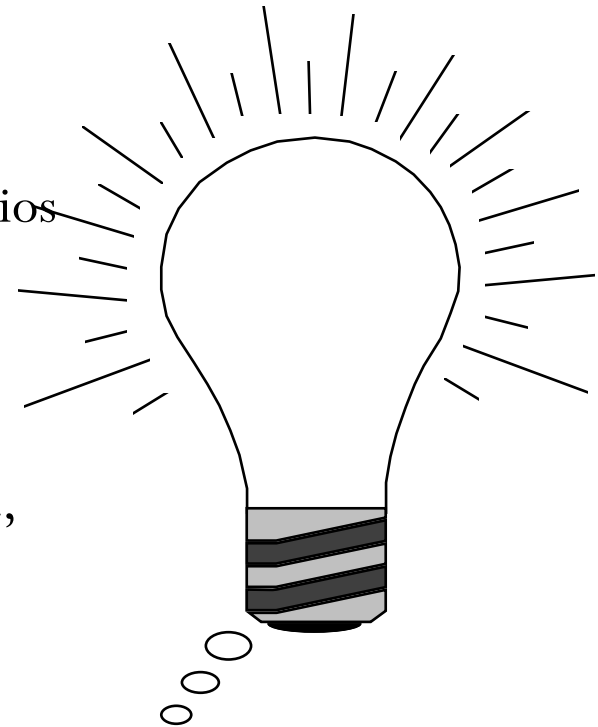
- O estudo da distribuição e dos fatores determinantes da frequência de doença no homem (McMahon & Pugh, 1970)
- O estudo das tendências de doença (Halpin, 1975)
- O estudo da condição sanitária de populações (Schwabe et al., 1977)
- A caracterização sistemática e explicação das tendências de doença e o uso desta informação para a resolução de problemas (Morris, 1982)
- O estudo da frequência, distribuição e determinantes da saúde e doença nas populações (Martin, Meek & Willeberg, 1987)

**THE EPIDEMIOLOGY  
OF MURDER**  
**WILL THE PATTERNS POINT TO A CURE?**



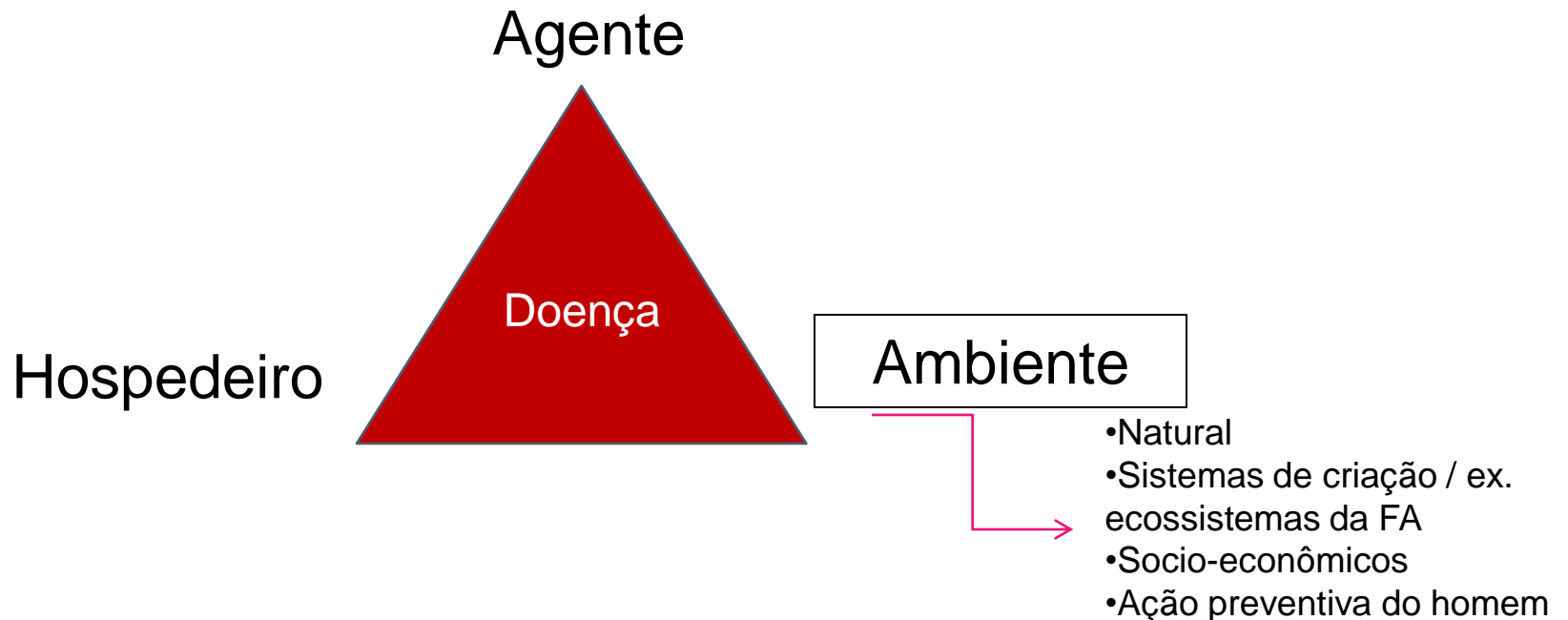
# Inovações da epidemiologia

- O estudo da doença:
  - em nível populacional, em
  - ambiente natural
- O reconhecimento de que a doença ocorre em vários níveis
- O reconhecimento do caráter multifatorial das doenças
- O reconhecimento de probabilidade, e não certeza, de ocorrência de doenças
- O estudo dos fatores sociais e econômicos que influenciam as formas de ocorrências do processo saúde - doença



# Tríade Epidemiológica

Em toda infecção existe a interação entre três componentes essenciais que é necessária para que o agente possa sobreviver:



# Medicina Tradicional vs Epidemiologia

	<b><i>Medicina</i></b>	<b><i>Epidemiologia</i></b>
Unidade de interesse	Animal doente	População (saudável, doente, morta)
Processo de diagnóstico	Exame clínico e laboratorial	Exame clínico e laboratorial Mensuração da produção; fatores de risco

# Abordagem epidemiológica vs. abordagem clinica

- grupo vs. individuo
- observação vs. experimentação
- quantitativa vs. qualitativa
- probabilidade vs. certeza
- síntese vs. fragmentação
- gestão de recursos vs. gestão de crises

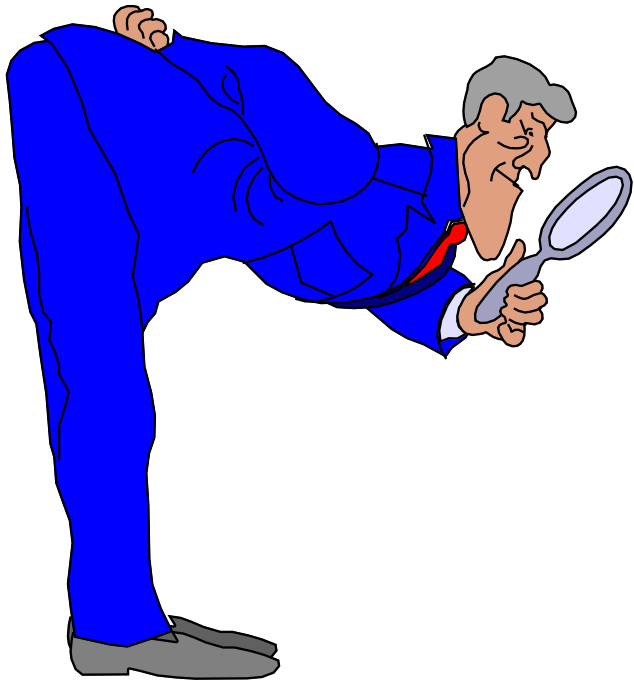


# Um epidemiologista tem conhecimento de.....

- Doenças animais
- Sistema e processos de produção animal
- Ferramentas epidemiológicas
- Bioestatística
- Tecnologia de informação
- Princípios econômicos



# Um especialista é..



*...uma pessoa que sabe muito sobre muito pouco e continua a aprender mais e mais sobre cada vez menos e menos, até que sabe praticamente tudo sobre praticamente nada.*

# Porque é que a epidemiologia se tornou mais importante?

- O sucesso no controle das principais doenças infecciosas
- A intensificação dos sistemas de produção animal – conceito de saúde passa a ter novas conotações, associadas aos níveis de produção
- Necessidade cada vez maior de justificativa econômica
- Menor aceitação e confiabilidade de métodos tradicionais de controle de doenças
- Aumento do comércio internacional

# O papel da epidemiologia em saúde animal

- A investigação de problemas de saúde
- A identificação e priorização de problemas de produção animal
- A avaliação da eficácia e eficiência de intervenções de saúde animal
- Fornecimento de dados e informação para análise e gestão de risco

# Assuntos e questões relevantes em epidemiologia veterinária

<i>Assunto</i>	Questão
<i>Desenho de estudos</i>	Qual é o tipo de estudo mais apropriado para uma determinada questão?
<i>Amostragem</i>	Como podemos obter informação confiável estudando apenas uma fração da população?
<i>Diagnóstico</i>	Qual é a acurácia dos métodos de diagnóstico utilizados?
<i>Frequência</i>	Com que frequência ocorre a doença?

# Assuntos e questões relevantes em epidemiologia veterinária

<i>Assunto</i>	Questão
<i>Risco</i>	Que fatores estão associados com o aumento ou decréscimo da doença?
<i>Magnitude do efeito</i>	Com que severidade a doença afeta as vítimas?
<i>Prevenção</i>	As intervenções evitam a manifestação da doença ou alteram o seu curso?
<i>Custo</i>	Quais são os custos e benefícios de intervenções alternativas?

# Componentes da epidemiologia

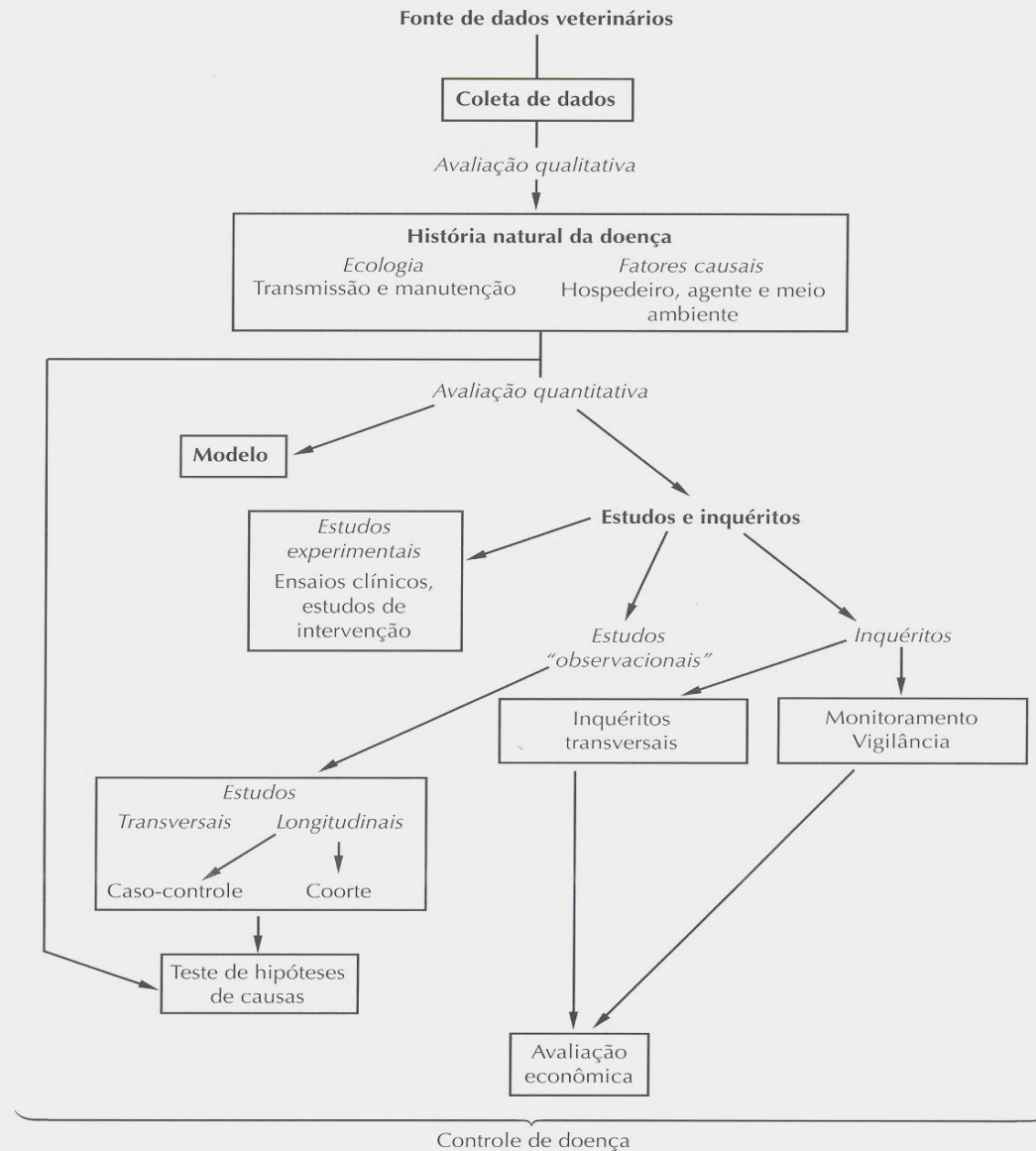


FIGURA 2.1 – Componentes da epidemiologia veterinária. (Adaptado de Thrusfield 1985a.).