



**Organização
Pan-Americana
da Saúde**



Escritório Regional da
Organização Mundial da Saúde



Universidade Federal
Rural do
Rio de Janeiro



Biologia e Comportamento de *Desmodus rotundus*



PNCRH
PROGRAMA NACIONAL DE CONTROLE DA
RAIVA DOS HERBÍVOROS

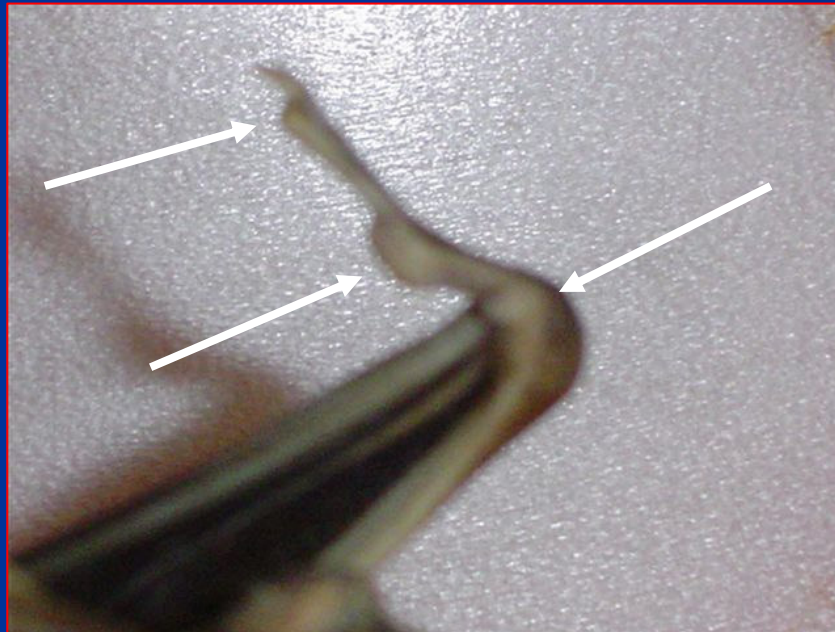
Morfologia

- Morcego de porte médio,
- Envergadura de 37 cm
- Pesando por volta de 29g.
- Possui orelhas curtas e de extremidade pontiaguda;
- Olhos são grandes porém, menores que as das outras espécies hematófagas
- Lábio inferior tem um sulco mediano em forma de “V”.



Morfologia

- O polegar é longo e contém três almofadas sendo uma pequena e arredondada na base, uma grande e longa no meio e uma pequena na extremidade do polegar.



- A membrana interfemural é pouco desenvolvida, com cerca de 1,9 cm na sua região mediana, tendo poucos pelos curtos e espaçados em sua superfície dorsal e o calcâneo é reduzido, assemelhando-se a uma pequena verruga.



- Seu corpo é coberto por pelos curtos, densos, de cor castanha, sendo os do dorso mais escuros que os do ventre***.



- A folha nasal secundária é pouco desenvolvida; os incisivos e caninos superiores são relativamente grandes porém, os inferiores são pequenos bilobados, e separados uns dos outros na linha mediana da mandíbula.



- Chave de identificação

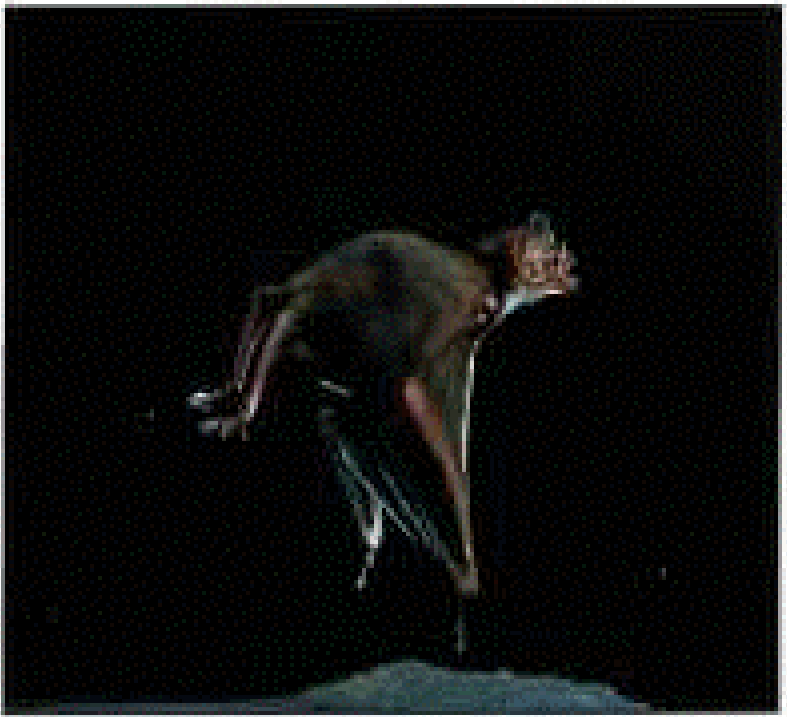
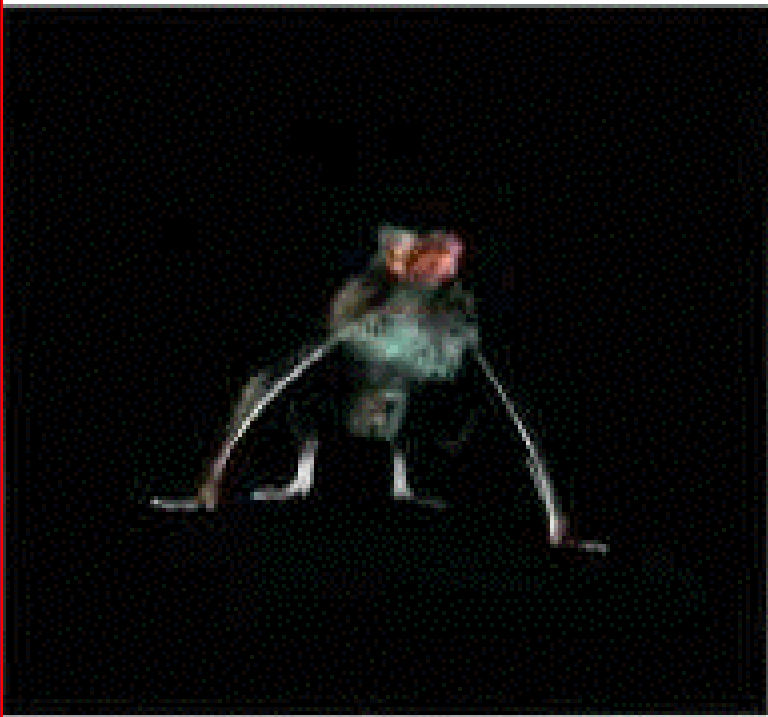
- Além de voar, os *D. rotundus* possuem grande capacidade de caminhar, correr e saltar. O polegar é bem desenvolvido e as pernas traseiras são relativamente fortes proporcionando rapidez para reagir a algum evento



© ARDEA /
ADRIAN WA



A /
WARREN





- **Alimentação:** Sangue de mamíferos podendo aceitar aves e pessoas.
- **Agrupamentos:** colônias de 10 a 50 indivíduos, mais comum, existindo colônias com mais de 100 exemplares.

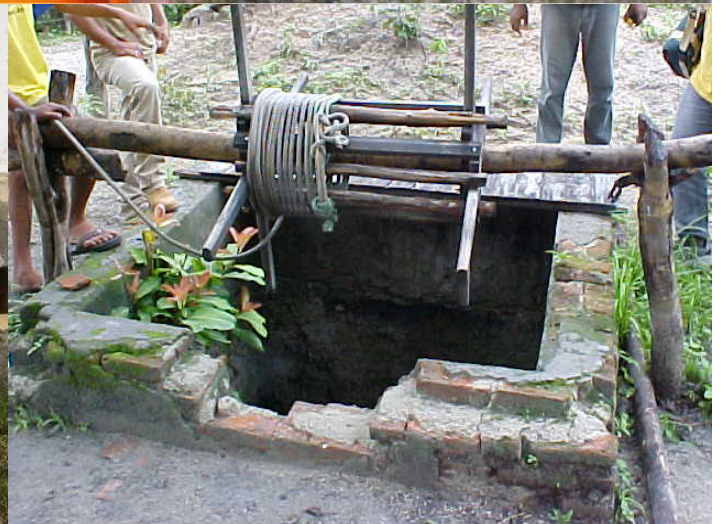
Comportamento Social

- Formam haréns
- Dependendo do tamanho da colônia, pode-se observar vários grupos destes morcegos em um único abrigo.
- Para manter a temperatura corporal constante, estes morcegos permanecem unidos lado a lado.
- Eles possuem o hábito de fazer a higiene corporal constantemente, a exemplo dos felinos, lambendo-se.
- Mas além de lamberem-se, eles também lambem outros membros do grupo.



©ADRIAN WARREN

- **Abrigos:** Cavernas, bueiros, ocos de árvores, minas, grutas, sob ponte, túneis, forno de carvão abandonado, porões de fazenda, casas abandonadas.



Reprodução

- Uma cria por ano, partição em qualquer época do ano. Estacionária com pico entre novembro e janeiro
- **Gestação:** 7 meses, uma cria por ano, não sendo raro o nascimento de gêmeos.
- **Longevidade:** 19 anos em cativeiro e mais de 20 anos na natureza.

- Durante os primeiros 20-30 dias, o filhote se agarra continuamente nas tetas da mãe. Até os 50-60 dias, ele é carregado pela mãe quando perturbado.
- O crescimento dos braços continua pelos primeiros 150 dias, e o peso de adulto chega por volta dos 300 dias de vida.
- O morcego troca de alimentação gradualmente, recebendo ajuda para se alimentar até os 300 dias.
- Sua mãe começa a alimentá-lo com sangue a partir dos dois meses, regurgitando-o em sua boca.

- Essa alimentação pode ser feita, também, por outras fêmeas do grupo, quando a mãe não volta ao abrigo naquela noite.
- O filhote permanece com a mãe por mais de um ano após o desmame.
- Ao voarem juntos para se alimentar, o filhote aprende sobre quais tipos de presas ele deve atacar.
- Quando ele se perde da mãe durante o vôo, outros adultos guiam-no de volta ao abrigo.
- Caso a mãe morra, outras fêmeas adultas adotam-no e dão continuidade aos cuidados de alimentação e aprendizado.

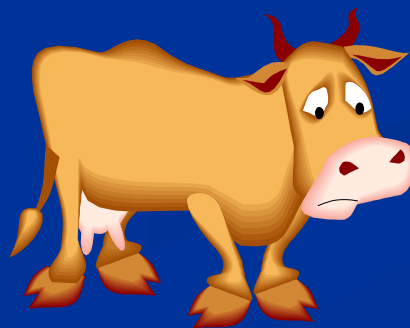


Alimentação

- Os *D. rotundus* buscam alimento em uma área de cerca de 5 a 8 Km ao redor de seu abrigo.
- Em certas regiões, essa distância pode se estender para 15 a 20 Km

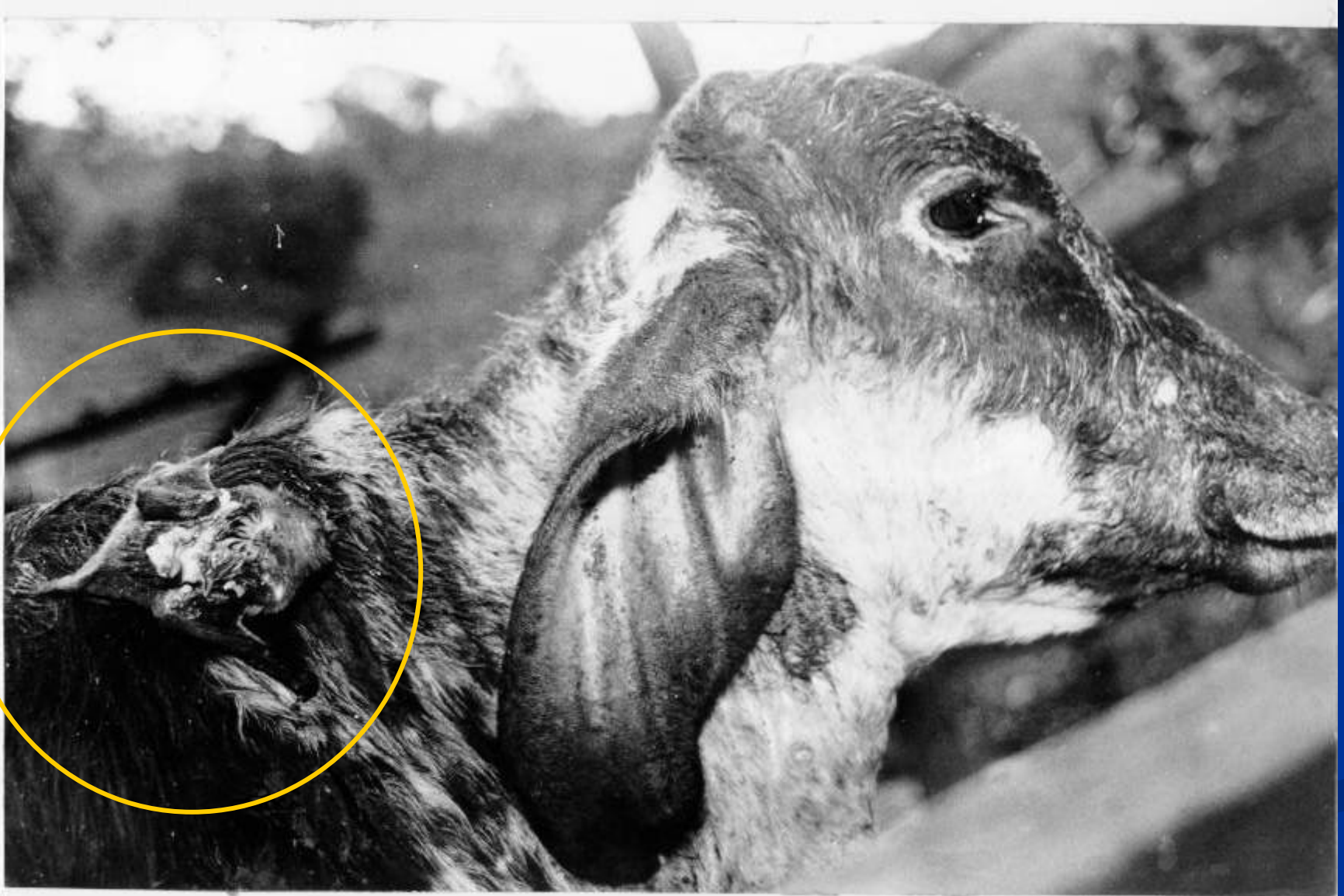


- **Período de Atividade Alimentar:** do anoitecer até cerca de 1 hora antes do alvorecer.
- **Procura e Localização das Presas:** *D. rotundus*- vôos rasantes, à 0,5 a 1,5 m de altura.
- **Acessibilidade e escolha da presa:** Geralmente animais de temperamento mais dóceis.
- **Aproximação das Presas:** *Desmodus* pousam no corpo do animal ou no solo, próximo do mesmo.

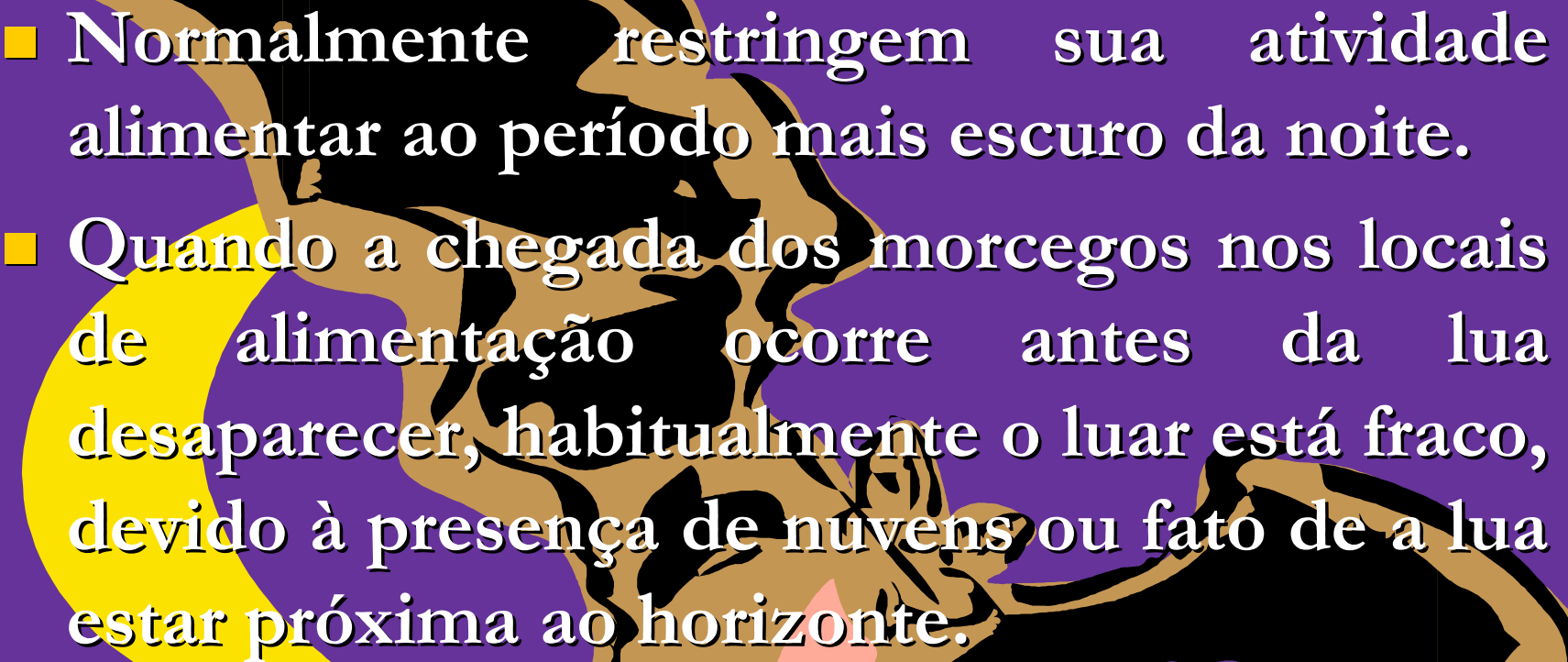


- *Desmodus rotundus* localiza as áreas de repouso do gado (estábulos, esterqueiras, piquetes e pastos) pelo cheiro do estrume e, posteriormente, encontraria a presa orientando-se visualmente.
- É capaz de detectar visualmente um bovino a pelo menos 130m de distância





- Eles podem gastar cerca de 40 minutos para escolher um local no corpo de um bovino e aplicar-lhe a mordida.
- Ao terminarem de se alimentar, **caminham um pouco sobre os animais** antes de voarem.
- Algumas vezes, se alimentam nas partes baixas do animal, fazendo ataque terrestre, e **saltitaram subindo no animal** para se lançarem ao vôo.

- 
- An illustration of a brown bat in flight against a purple background. The bat is positioned in the center, with its wings spread wide. To the left of the bat is a bright yellow crescent moon. The bat's body is dark brown, and its wings are a lighter shade of brown. The background is a solid purple color.
- Normalmente restringem sua atividade alimentar ao período mais escuro da noite.
 - Quando a chegada dos morcegos nos locais de alimentação ocorre antes da lua desaparecer, habitualmente o luar está fraco, devido à presença de nuvens ou fato de a lua estar próxima ao horizonte.

- A ausência de atividade noturna durante os períodos de lua é um comportamento adotado para se evitar a ação de possíveis predadores.
 - Em contrapartida, em algumas noites, o *D. rotundus* apresenta atividade alimentar em períodos de lua forte.

- A influência das chuvas sobre a alimentação destes morcegos, é conhecida.



- **Ato de Tomar sangue:**
- Substância anticoagulante na saliva.
- Ingerem uma quantidade igual ou **maior que seu peso corporal**, (30 a 40g) por refeição



- **Abrigos Noturnos Temporários:** para eliminação de excesso de peso, digestórios.

